



Université
de Lille

Conseil d'administration du 04 Juillet 2017
Architecture Budgétaire Université De Lille.

Conseil d'administration du 04 Juillet 2017

Architecture Budgétaire Université de Lille.

Objectif Final: fichiers d'instanciation et d'intégration SIFAC pour livraison AMUE

→ Préparation du Budget 2018

Méthode: Partir de l'existant - Faire des choix structurant – strict respect des Statuts UDL - Axe analytique en complément de l'axe budgétaire – Démarche validée par le COMOP et concertée avec les cadres préfigureurs des services intéressés et responsables budget de chaque établissement

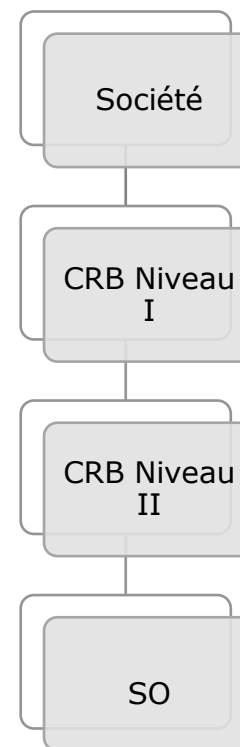
Principes : responsabilité (équilibre budgétaire incontournable) - solidarité (les ressources propres contribuent à l'équilibre général) – Subsidiarité (répartition des responsabilités au niveau le plus efficient en terme de valeur ajoutée)

Structures Hors Champ

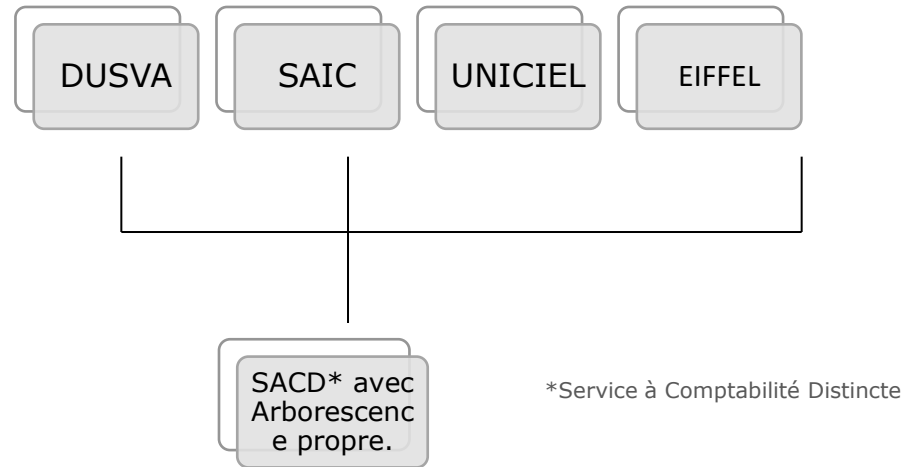
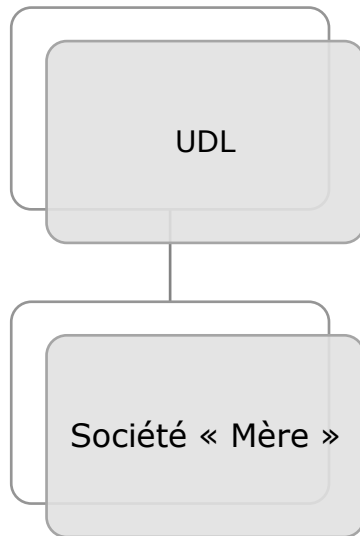
- **Ecole de Chimie**: Non repris dans le périmètre Sifac UDL
- **IEP**: Fichier d'instanciation spécifique au regard de la convention de partenariat

Notions budgétaires liées à l'outils SIFAC

- CRB : Centre de Responsabilité Budgétaire = Niveau de dialogue budgétaire avec l'établissement = Niveau de pilotage des AE/CP et RE = niveau d'arbitrage (pas de crédits ouverts sur les CRB). Les CRB peuvent être de niveaux différents (Jusque 3).
- SO: Service Opérationnel = détail de la programmation des crédits et niveau de consommation (les crédits sont ouverts à ce niveau).
- EOTP (élément d'organigramme technique de projet) = imputations des dépenses et des recettes par contrats et conventions (contrats recherche, projets PPI etc...)
- 4 Niveaux Maximum dans la structure budgétaire. Le niveau SO n'est pas déclinable.

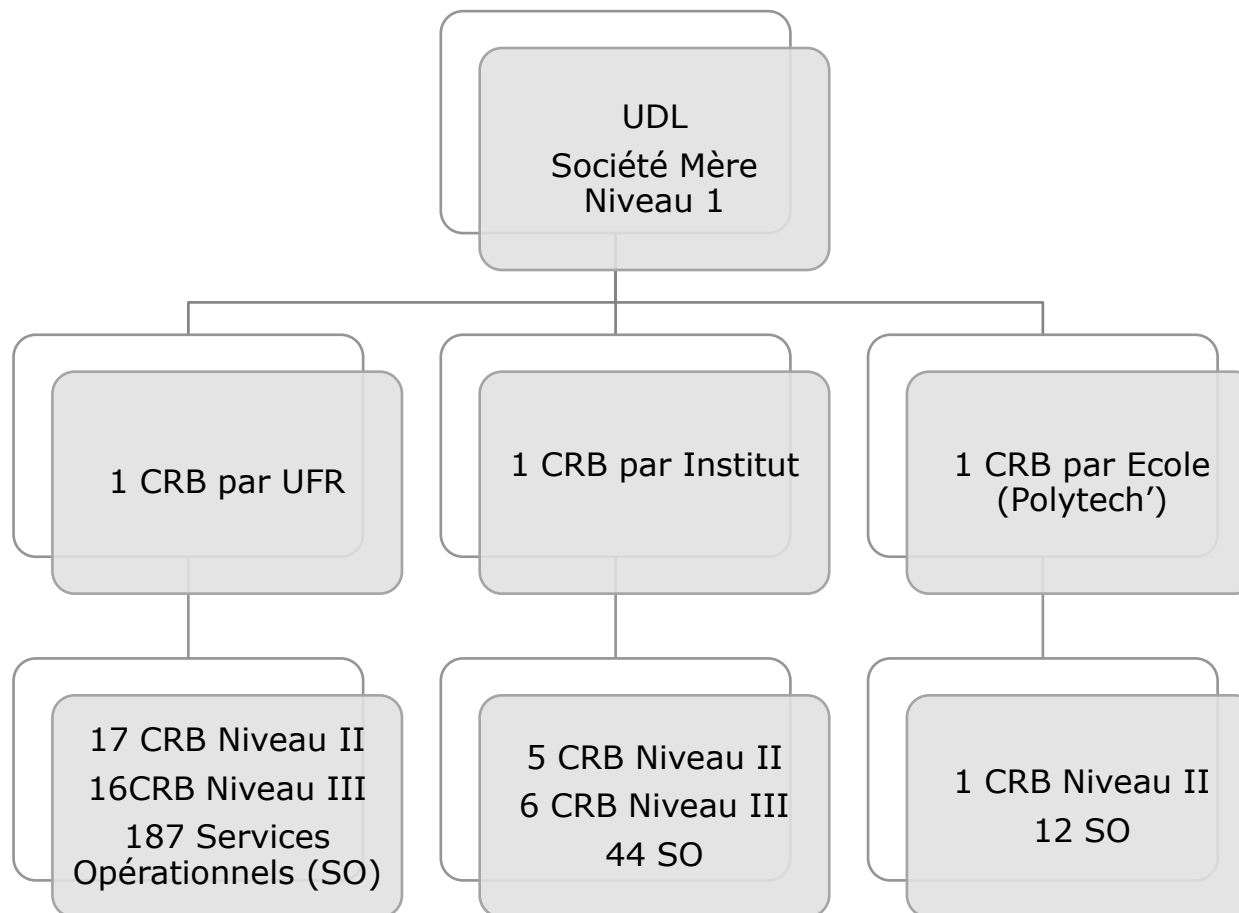


Niveau I : Les Sociétés

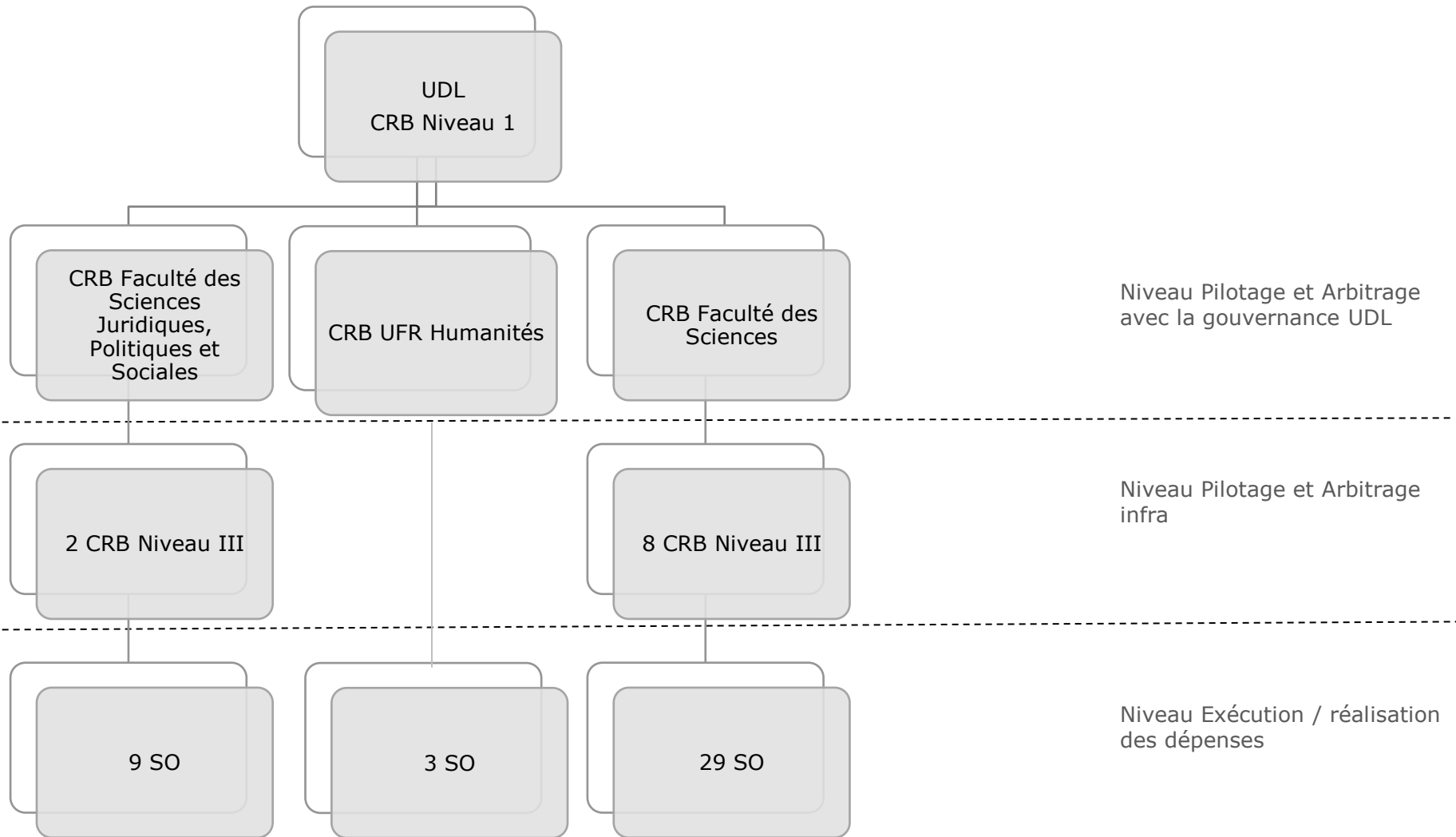


Les sociétés non reprises: Ecoles de Chimie + SIUMPPS (transformation en Service Commun)
Idem Pour IEP et GIP rattachés par convention à Lille D et S

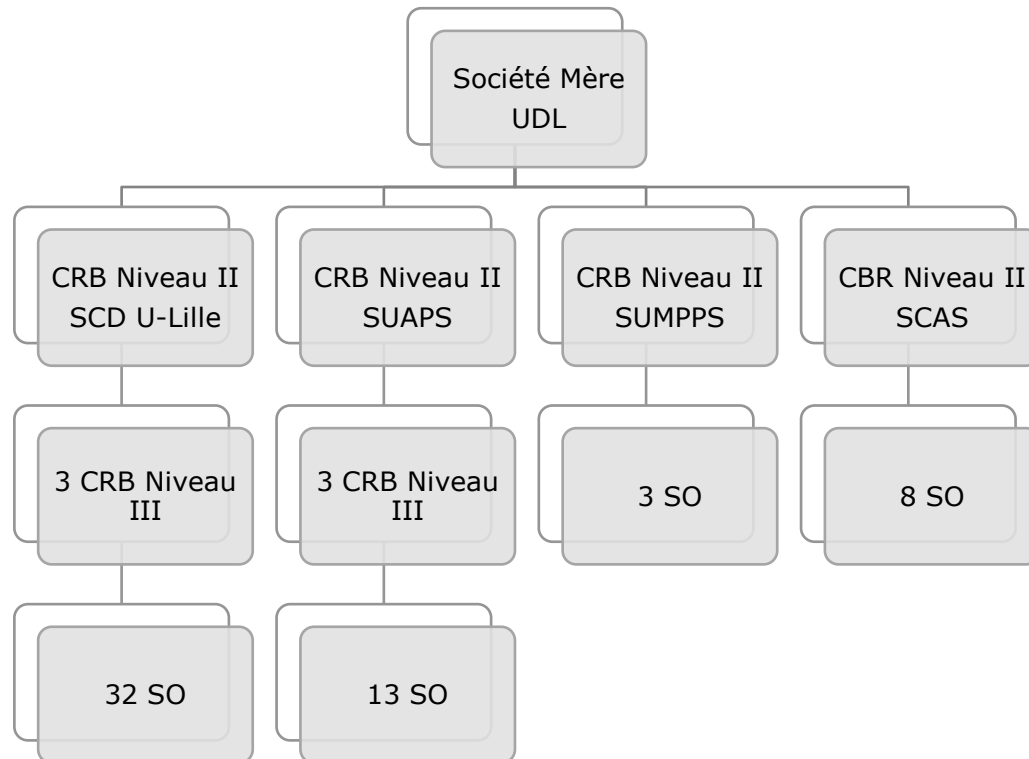
1^{er} Bloc: Les UFR/Instituts/Ecole (article 39 statuts)

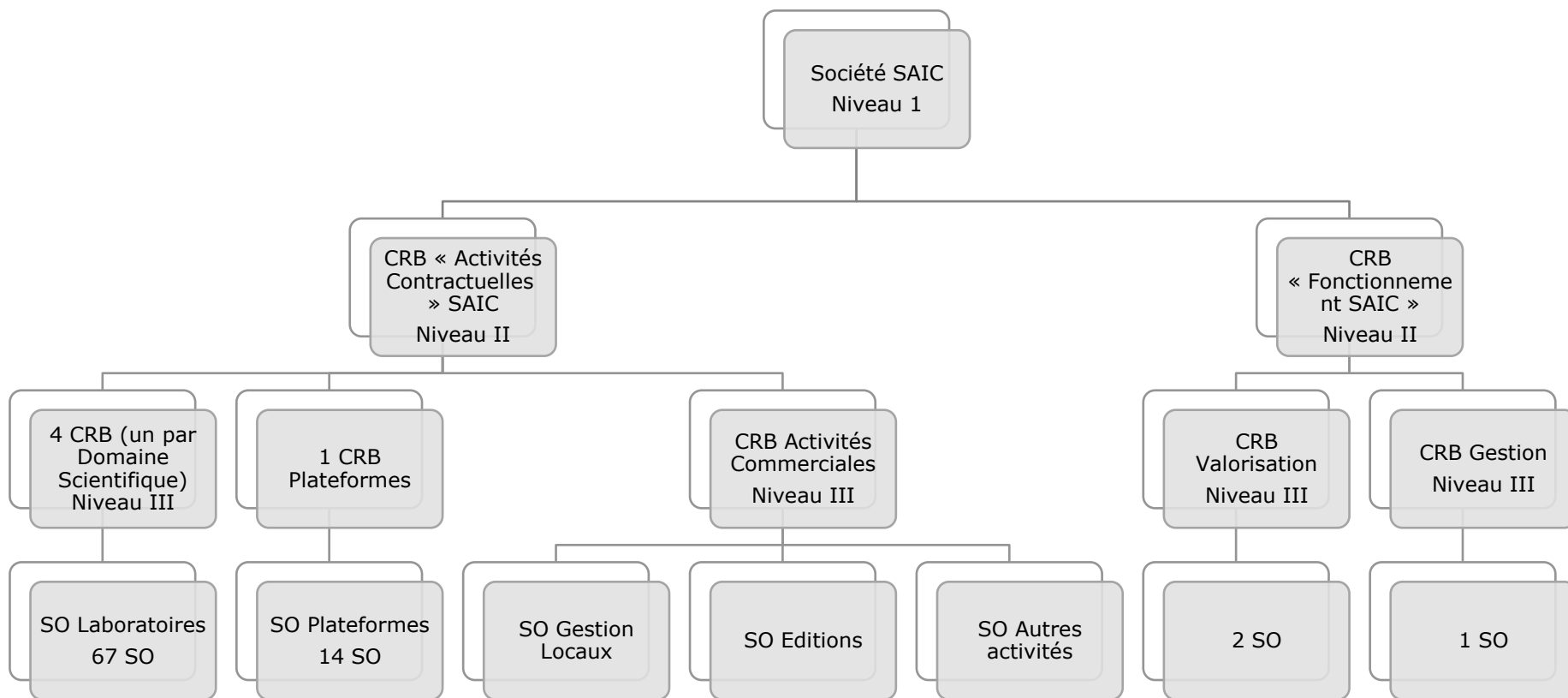


Exemples d'arborescences d'UFR



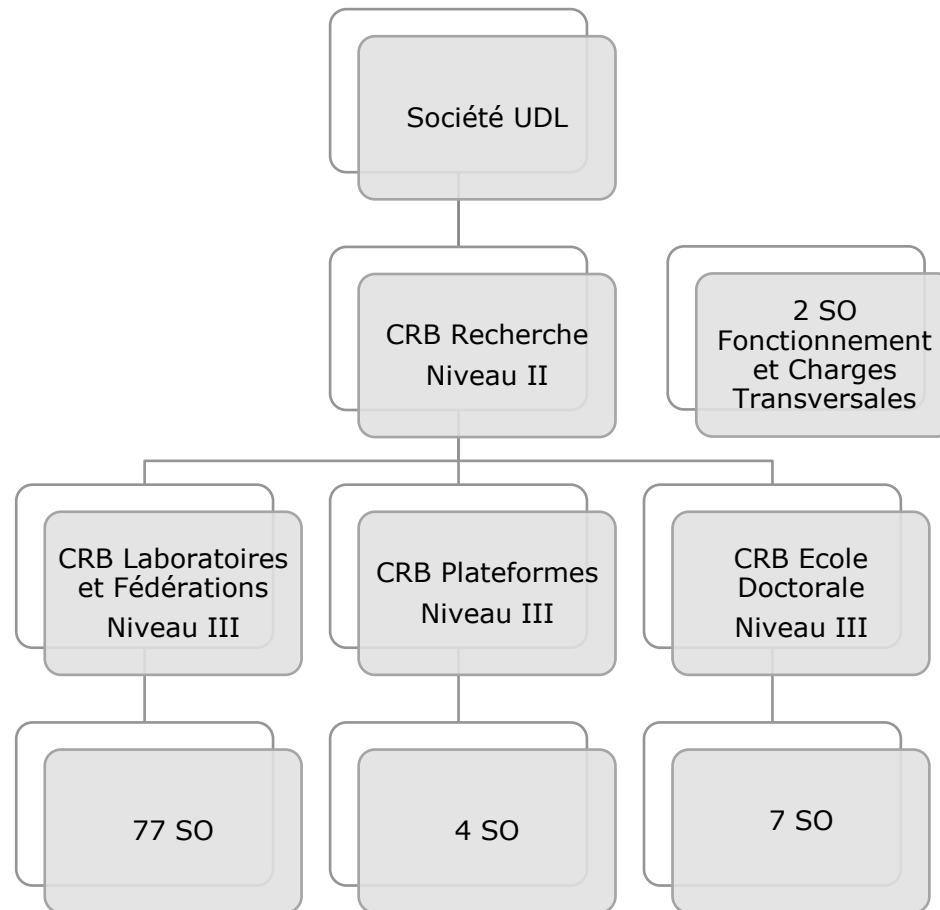
2^{ème} Bloc: Les Services Communs Hors SAIC (SACD)





1300 EOTP (1 EOTP par contrat ou convention) rattachés aux différents SO

3^{ème} Bloc: Missions (DGSA) Partie Recherche Valorisation



3^{ème} Bloc: Les Missions (DGSA)

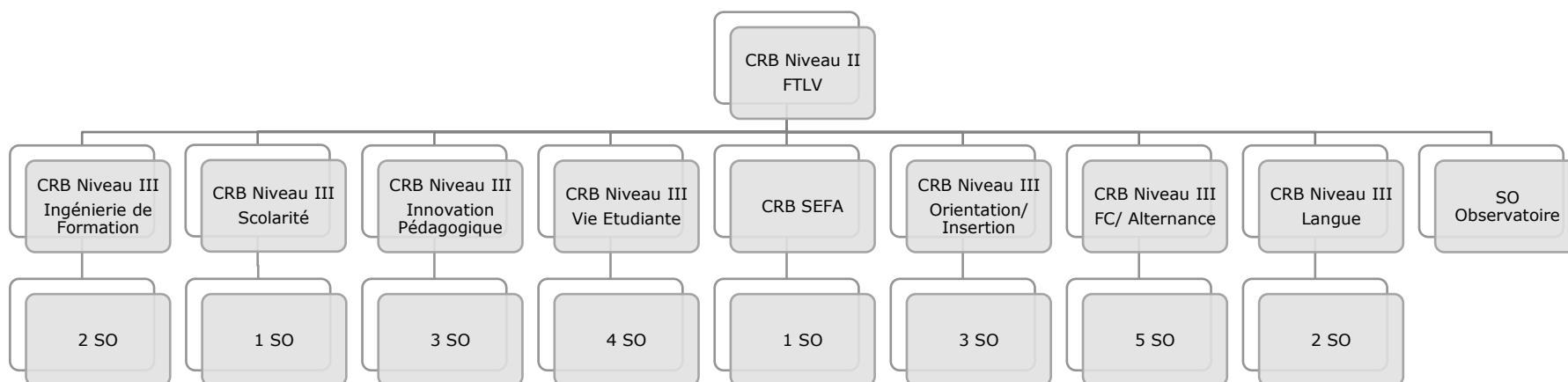
Partie Développement européen et international.



*Suivi des contrats en EOTP

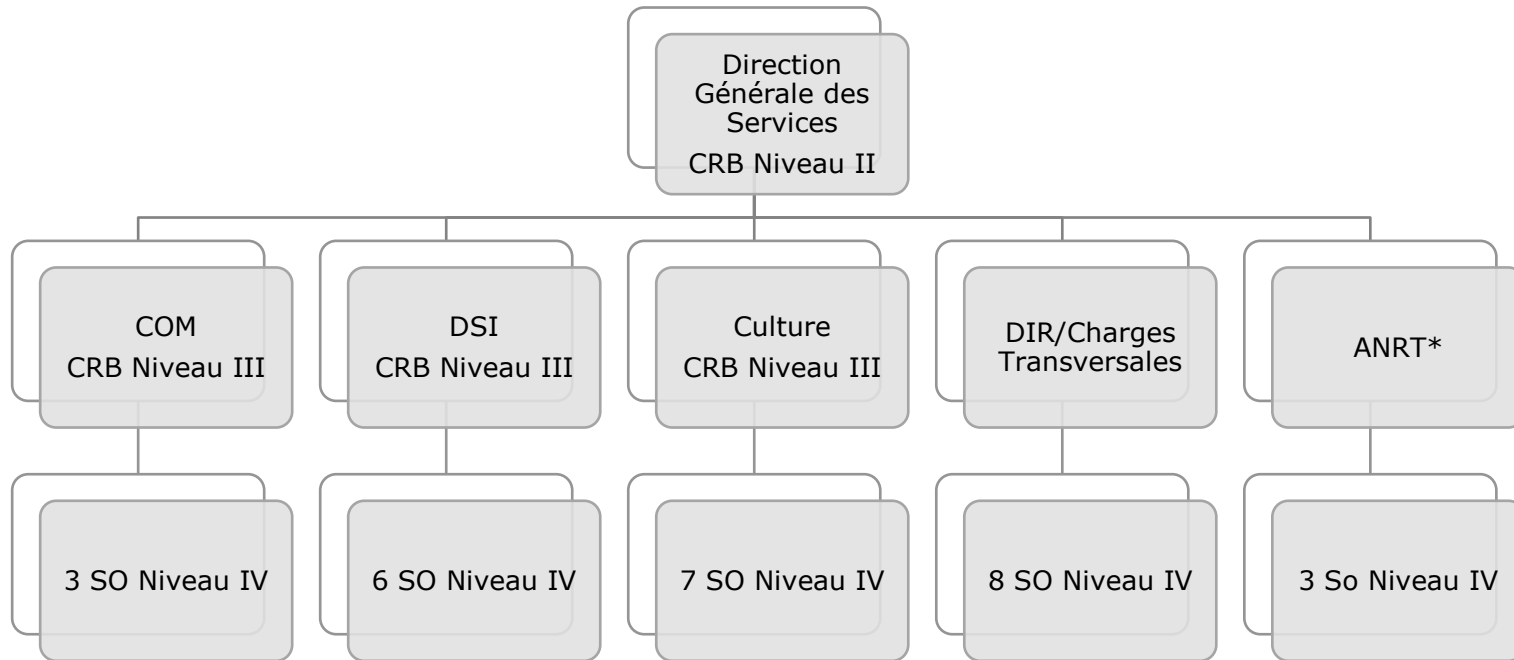
3^{ème} Bloc : Les missions (DGSA)

Partie Formation Tout au Long de la Vie (FTLV).



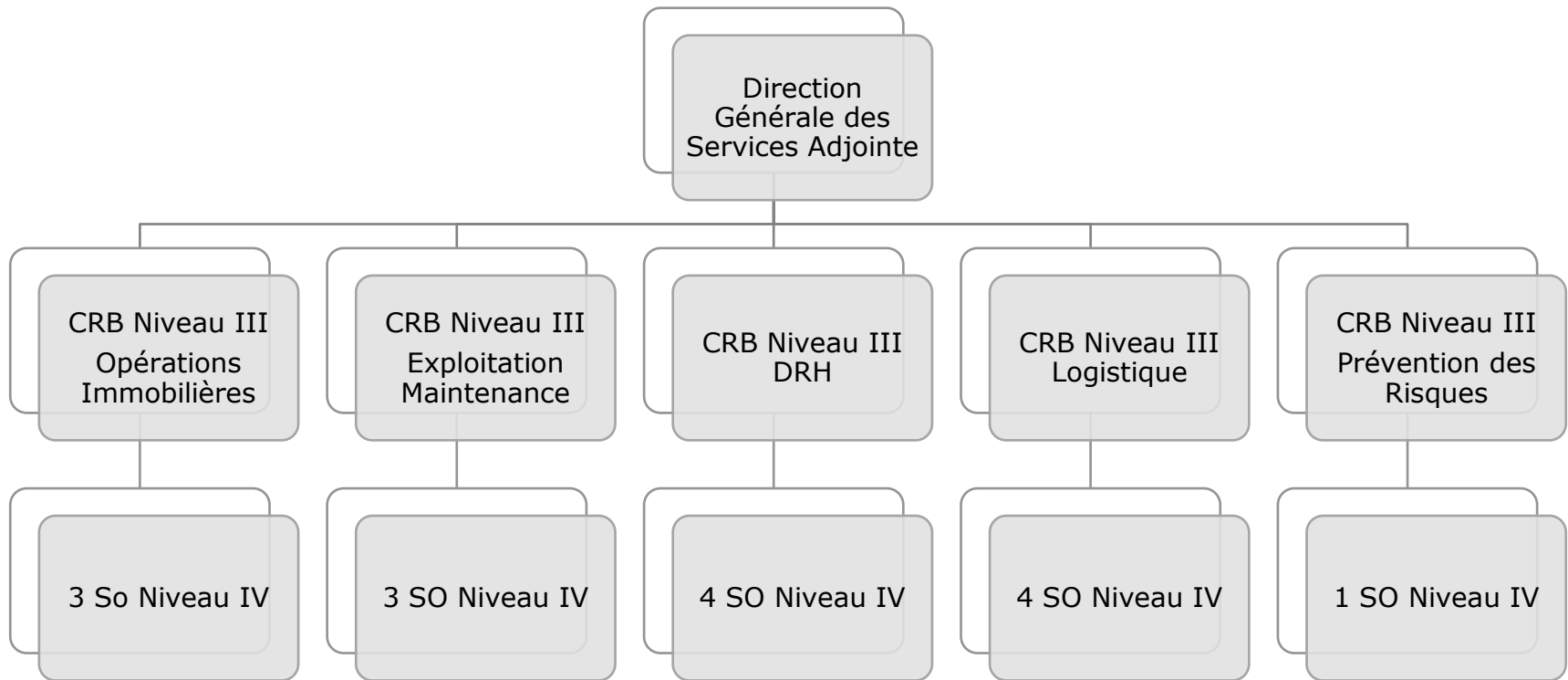
*Suivi des contrats en EOTP

4ème Bloc: Les ressources (Niveau DGS)

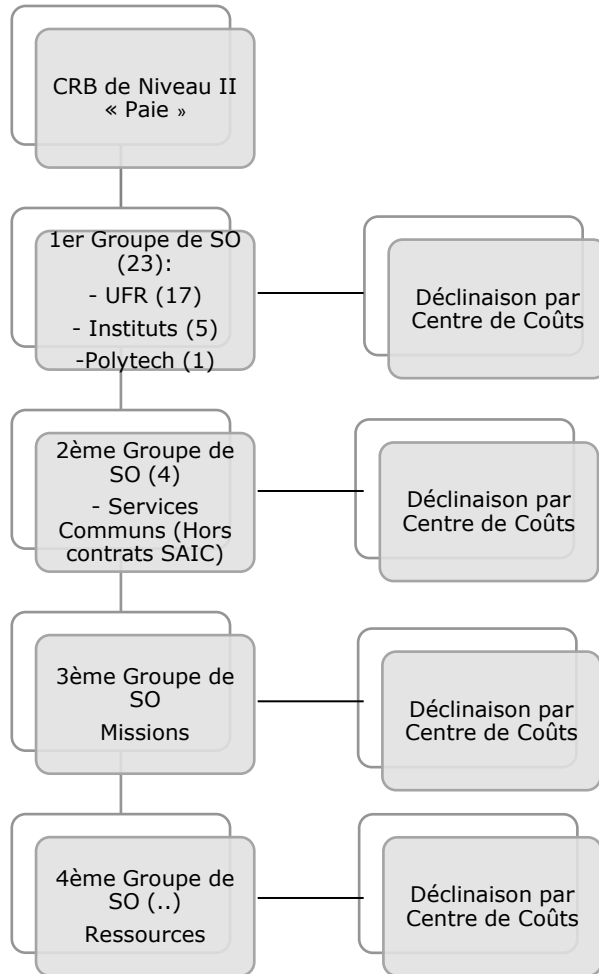


*ANRT: Atelier National de Reproduction des thèses

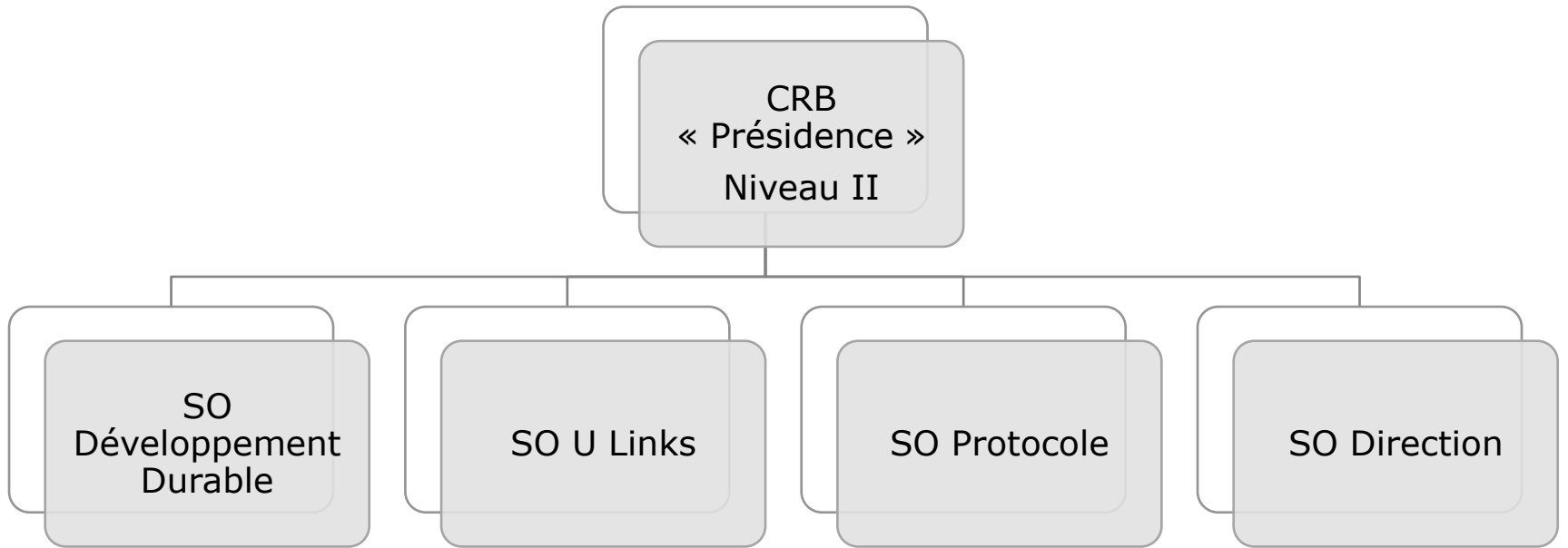
4^{ème} Bloc: Les ressources (Niveau DGSA)



5^{ème} Bloc: Le CRB Paye.



Correspondance Harpège : Sifac
Uniquement par le versant analytique (Centre de Coût)



Nombre de CRB et SO par groupe.

Groupe	CRB NIV 1	CRB NIV2	CRB NIV3	SO	Total Général
IEP	1	1		10	12
INSTITUTS		6	3	56	65
MISSIONS		2	8	27	37
PAIE		1		29	30
RECHERCHE		1	3	90	94
RESSOURCES		2	11	41	54
SACD	3	5			8
SAIC	1	2	8	86	97
SERV COMMUNS		4	6	56	66
UFR		17	16	187	220
PRESIDENCE		1		4	5
TOTAL GENERAL	5	42	55	586	688
VOLUMETRIE ACTUELLE DES 3 U	10	83	119 62	695	969
DIFFERENCE	-5	-41	-126	-109	-281

