



RETAIL INNOVATION CENTER

Plateforme Mutualisée d'Innovation



Sommaire

- Sources et Contexte du projet
- Objectif de la plateforme
- Offre de service
- projections économiques
- Statut
- Place de Lille1

1. Les sources et contexte du projet

Le projet de créer un centre d'innovation destiné au commerce est issu d'une démarche ponctuée par plusieurs étapes importantes :

1. La plateforme PIRVI (Lille1, LIFL, Ircica) a été et est l'objet de nombreuses visites pour les entreprises. L'idée d'une plate-forme en aval pour développer l'innovation a germé dans ce contexte.
2. L'inscription du projet **VICICOM** dans la feuille de route du PICOM (contrat de performance du pôle 2009-2011)
3. La prise en compte du projet par la Stratégie Régionale d'Innovation du Conseil régional Nord Pas-de-Calais (Domaine d'Action Stratégique « *Nouveaux échanges et Commerce du futur* »)
4. La réponse, fin 2010, à l'**AMI** (appel à manifestation d'intérêt) pour la création de PFMI
5. Le dépôt du projet, début 2012, «**Retail Innovation Center**» retenu parmi les 13 plateformes mutualisées d'innovation (PFMI), financement dans le cadre du PIA)

« *Le commerce ubiquitaire* »

Priorité stratégique du Picom et de la Région

Retail Innovation Center (Platform)



Trois plateaux
de développement
et d'expérimentation



2. Objectifs de la plateforme

RIC propose un environnement technique et des prestations immatérielles à forte valeur ajoutée

permettant aux équipes de recherche et développement, aux enseignes et sociétés de l'écosystème, de mener des projets d'innovation individuels ou collectifs, en disposant d'espaces privés et sécurisés pour garantir la confidentialité de leurs travaux.



Trois plateaux
de développement
et d'expérimentation



3. OFFRE DE SERVICE

a) 3 plateaux d'expérimentation et de développement

permettant de reconstituer les contextes d'usage auxquels sont destinées les innovations.



Plateau «HOME INNOVATION SERVICES»

Reconstitue l'espace privé du client en permettant de simuler et de tester
Les solutions qui relèvent de l'univers du « Home commerce »



Plateau «STORE INNOVATION SERVICES»

Met en scène un espace magasin



Plateau «OUTDOOR & MOBILITY INNOVATION SERVICES»

Permet de scénariser la relation client en situation extérieure
et dans différents contextes de mobilité



3. OFFRE DE SERVICE

Ces plateaux disposeront de toutes les technologies clés pour l'innovation dans la commerce.

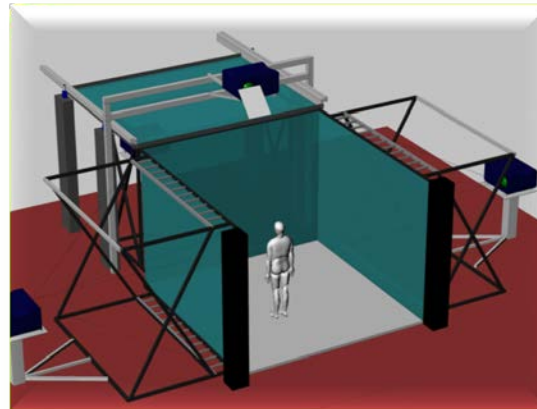
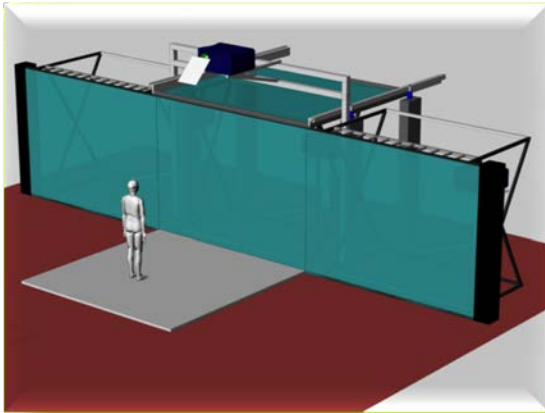
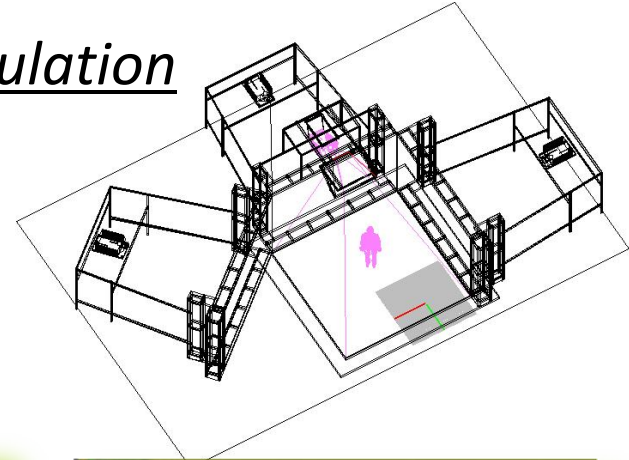
- Réseaux de capteurs et objets communicants
- Système d'analyse avancé (mouvements, eye tracking, émotion, biométrie...)
- Dispositifs d'acquisition et d'interprétation innovants: scanners, caméras et imprimantes 3D, périphériques haptiques...
- IHM et interfaces naturelles (Visuelles, tactiles, gestuelles, olfactives)
- robots de services (finalité domestique)
- espaces de cloud
- briques logicielles ...



3. OFFRE DE SERVICE

Ces plateaux seront dotés de moyens de simulation

- Un espace immersif 3 faces
- Un mur tactile rétro projeté 4x2





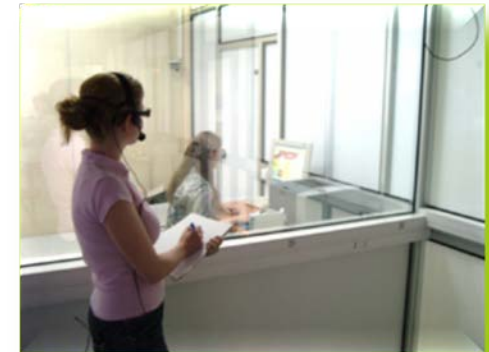
3. OFFRE DE SERVICE

b) Un laboratoire des usages pour stimuler la créativité et l'innovation

Des expertises mises à disposition

pour centrer l'innovation sur les usages

Sous la forme d'équipes pluridisciplinaires :
designer, psychologue, ergonomes...



Des supports techniques

- 1 salle de codesign
- 2 salles de tests d'usage



3. OFFRE DE SERVICE

c) Une vitrine technologique

Permettant de disposer d'un lieu permanent d'exposition avec un double objectif:

- permettre aux entreprises de valoriser leurs innovations
- Un objectif pédagogique pour les salariés des entreprises, les jeunes en formation, des médias...

3 années d'expérimentation préfigurant le RIC en 2014.



[2010 New shopping experience® 1.0](#)

www.youtube.com/watch?v=h2QIbB7x3NE



[2011 New shopping experience® 2.0](#)

www.youtube.com/watch?v=097KHq284yE



[2012 New shopping experience 3.0](#)

www.youtube.com/watch?v=_LGniynb3CA

4. MODELISATION ECONOMIQUE

4.1 Prévision d'activité

Unités d'œuvre*	5 ans
Mise à disposition d'experts	
Consultant Co-design	374
Consultant Analyse d'usage	338
Assistance Maitrise d'ouvrage	443
Mise à disposition d'équipements	
Plateau technologique	839
Salle de co-design	188
Equipement d'immersion	268
Mur d'image tactile	201
TOTAL	2 651

*Unité d'œuvre = 1 journée vendue

4. MODELISATION ECONOMIQUE

4.2 Ressources humaines

ETP	(a)	(b)	Total
Année 1	2,0	0,1	2,1
Année 5	6,0	1,0	7,0

(a) *Effectif propre*

(b) *Effectif externalisé*

5. LOCALISATION

Un lieu d'exception en Europe co-développé par Lille Métropole Communauté Urbaine (LMCU), Conseil Régional et ville de Lille pour innover, avec des infrastructures pour accueillir et héberger des entreprises et équipes de recherche en mettant à leur disposition des moyens partagés.

Le Parc Euratechnologies à Lille sur le site des « Rives de la Haute Deûle »

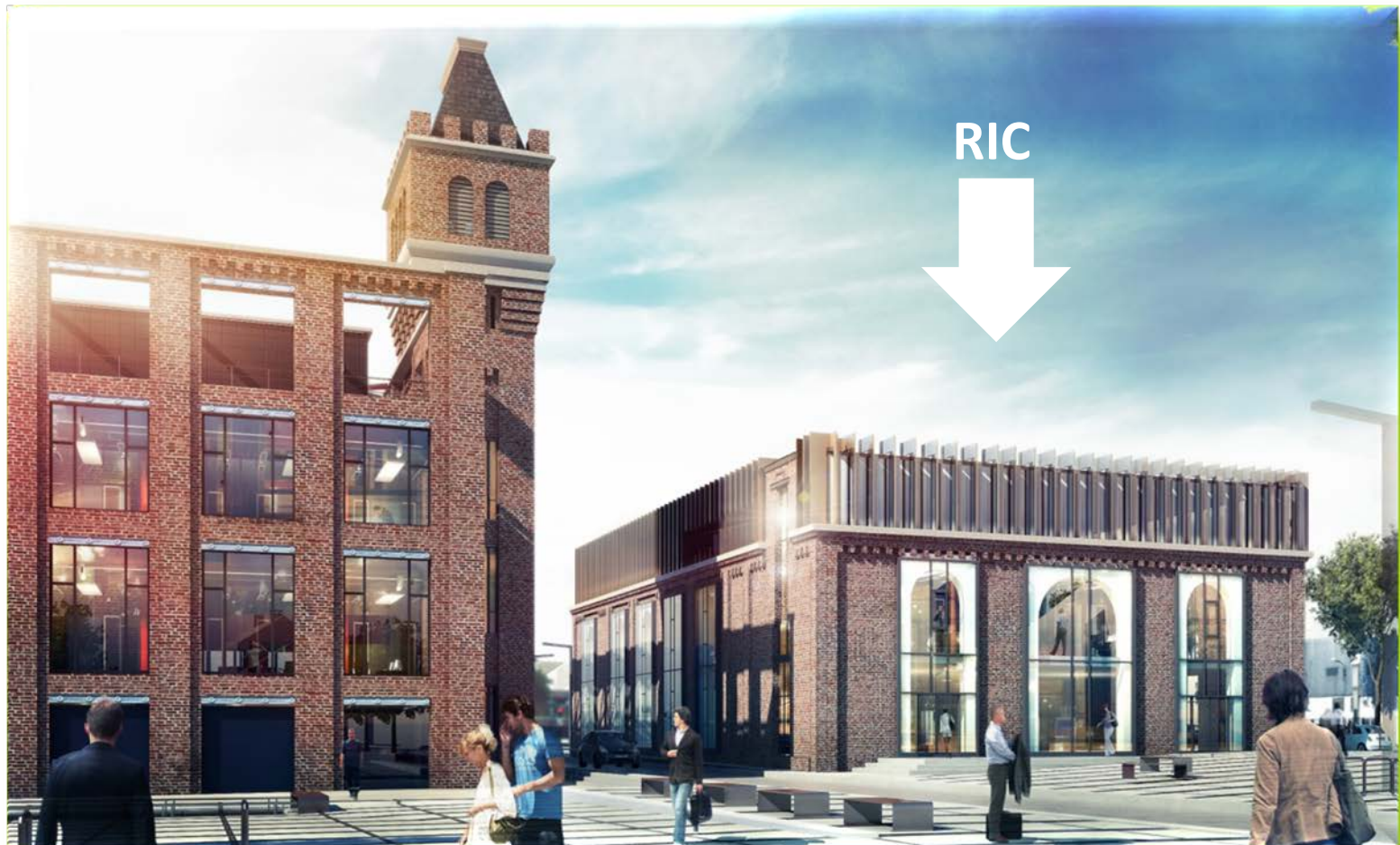
150 000 m² dédiés à l'innovation

Plus de 150 TPE et PME implantées dont une grande partie ciblent des domaines d'innovation



5. LOCALISATION

Le RIC s'implantera sur 1000 m² (première phase) dans le bâtiment « Place » avec possibilité d'extension prévue en année 7.



6. STATUT

- Société par Actions Simplifiée à capital variable
- Gouvernance : AG, CA
- CA - 4 collèges : Enseignes, recherche, entreprises technologiques, partenaires publics/privés
- Vote : de 20 à 40% voix par collège (Lille1 , 1 représentant, 10% voix)
- Durée des mandats : 3 ans

6. STATUT

Partenaires prévus

- Collège Enseignes: Auchan, Boulanger, IDGroup, Leroy Merlin, 3SI
- Collège Entreprises technologiques: ATOS, ID3COm, KEYNEYOSOFT, INSTORE Solutions
- Collège recherche: Inria, Lille1
- Collège partenaire: IRD, Entreprises et Cités, Pictanovo, Picom, CCI

7. Place de Lille1

Lille 1 et Picom

- Lille 1 fortement impliqué dans la gouvernance et l'animation de Picom depuis sa création en 2005.
- de nombreux projets collaboratifs (FUI, ANR, ...) labellisés Picom développés avec des laboratoires de Lille1: LIFL, LEM, LAGIS, IEMN.

7. Place de Lille1

« Une PFMI a vocation à apporter une réponse structurelle, cohérente, adaptée et évolutive aux besoins de recherche et d'innovation d'un domaine d'action stratégique du ou des pôle(s) labellisateur(s) sur l'ensemble de la chaîne de valeur du ou des pôles concernés. »

Objectifs

- Prendre toute notre place dans cette chaîne
- Intensifier le développement de projets R&D collaboratifs et notre participation à l'innovation.

7. Place de Lille1

- Etre membre fondateur
- Investir dans la société à hauteur de 20k€
- Implication forte dans la gouvernance
- Mettre à disposition des compétences