

Conseil d'administration du 24 mai 2013

Analyse de l'évolution de la Masse Salariale exercices 2011 – 2012

Les tableaux de suivi de dépenses de personnels suivants sont mis à votre disposition, et feront l'objet d'une présentation par «focus» lors de la séance du conseil du 24 mai prochain.

1 - Tableaux de synthèse, par mois 2011 et 2012

Tableau 1-1 - par catégories de dépenses, et consommation d'emplois (ETP) 2011
Tableau 1-2 - cours complémentaires et emplois gagés 2011
Tableau 1-3 - par catégories de dépenses, et consommation d'emplois (ETP) 2012
Tableau 1-4 - cours complémentaires et emplois gagés 2012

2 – Tableaux détail, par mois 2011 et 2012

Tableau 2-1 - par catégories de dépenses 2011
Tableau 2-2 - par statuts des agents 2011
Tableau 2-3 - par catégories de dépenses 2012
Tableau 2-4 - par statuts des agents 2012
Tableau 2-5 – Etat des dépenses de personnels par centre de coût (hors Etat et cours complémentaires) – *Année 2012 uniquement*

3 - Bilan des ETP 2011 et 2012

Tableau 3-1 - par type d'agent et par nature de financement 2011
Tableau 3-2 - par type d'agent et par nature de financement 2012

4 - Consommation des heures complémentaires

Tableau 4-1 - Évolution de la consommation des heures complémentaires par mois depuis 2010
Tableau 4-2 – Etat de consommation des heures complémentaires – Détail 2011
Tableau 4-3 – Etat de consommation des heures complémentaires – Détail 2012

5 - Évolution des contrats BIATSS 2009 à 2012

Tableau 5 - en ETPT et nombre d'agents

Nota : ETPT : équivalent temps plein travaillé

ETP : équivalent temps plein

Il s'agit d'unités de compte utilisées pour dénombrer les emplois.

Conseil d'administration du 24 mai 2013

Analyse de l'évolution de la Masse Salariale exercices 2011 – 2012

1 - Tableaux de synthèse, par mois 2011 et 2012

Tableau 1-1 - par catégories de dépenses, et consommation d'emplois (ETP) 2011

Tableau 1-2 - cours complémentaires et emplois gagés 2011

Tableau 1-3 - par catégories de dépenses, et consommation d'emplois (ETP) 2012

Tableau 1-4 - cours complémentaires et emplois gagés 2012

Nota : ETPT : équivalent temps plein travaillé

ETP : équivalent temps plein

Il s'agit d'unités de compte utilisées pour dénombrer les emplois.

Suivi des dépenses de personnels et des emplois - Année 2011

Tableau 1-1

Suivi de la masse salariale par catégorie de dépenses (source Winpaie)		janvier	février	mars	avril	mai	juin	juillet	août	septembre	octobre	novembre	décembre	TOTAL
Rémunérations principales (brut)	Rémunérations principales hors gagés	7 245 390	7 454 175	7 429 525	7 385 606	7 327 746	7 371 280	7 378 006	7 282 362	7 064 901	7 345 988	7 481 893	7 496 013	88 262 885
	Rémunérations principales personnels sur emplois gagés	219 052	224 344	220 804	211 849	215 562	212 848	211 741	209 980	201 429	193 883	195 156	194 618	2 511 266
Indemnités (brut)	Primes Biatoss titulaires	253 183	239 348	244 252	238 094	242 678	238 173	246 634	377 644	284 167	287 402	274 884	287 704	3 214 163
	Primes Biatoss ANT	29 917	28 967	30 051	30 401	32 709	33 677	45 568	32 040	29 100	35 719	32 236	32 138	392 523
	Primes enseignants	781 404	82 438	351 463	3 830	13 269	379 879	772 792	71 043	347 483	3 830	3 830	262 085	3 073 348
	Autres primes (CET, recherche, GIPA, FC, ...)	3 616	61 443	27 154	46 558		5 004	3 150	5 450		3 535	2 766	181 080	339 753
Cours complémentaires (brut)	Cours complémentaires		405 733	372 761	512 353	374 463	125 576	373 872	2 244 415	458 553	510 660	850 964	321 594	6 550 944
Charges patronales	CAS pensions civils + ATI civils	3 923 073	3 956 841	3 949 932	3 893 271	3 888 231	3 894 981	3 915 169	3 902 407	3 932 346	3 978 866	3 927 839	4 014 014	47 176 969
	Charges patronales (hors CAS pension civ. et ATI civ.)	1 613 368	1 742 465	1 760 812	1 722 111	1 710 040	1 675 925	1 747 956	1 842 508	1 561 448	1 646 057	1 748 803	1 675 358	20 446 853
Prestations sociales	Allocation de retour à l'emploi	5 373	31 173	28 437	18 677	28 624	17 535	17 360	18 737	28 440	18 426	21 257	16 134	250 173
	Autres prestations sociales (CLD, Remboursement transport, ...)	22 924	43 346	49 289	44 235	34 966	50 355	46 787	39 627	43 656	40 570	38 392	44 807	498 954
	Capital - décès				44 330			8 838					30 651	139 509
Vacations (brut)	Indemnités de jurys d'enseignement et de concours				66							143	5 873	6 082
	Vacations administratives et techniques	12 845	94 989	41 070	40 898	29 977	25 176	58 602	32 279	17 949	54 983	45 145	12 192	466 104
	Vacations étudiants	20 620	23 332	38 011	38 223	32 692	30 355	23 999	8 140	16 089	3 123	16 082	6 617	257 284
Total dépenses constatées 2011		14 130 765	14 388 593	14 543 563	14 230 503	13 930 956	14 060 765	14 850 474	16 066 631	13 985 560	14 178 733	14 670 040	14 550 228	173 586 809
Rappel dépenses constatées 2010		14 013 654	14 007 481	14 195 121	13 994 300	13 529 907	14 060 326	15 498 342	15 092 715	13 791 061	14 049 758	13 707 271	15 624 516	171 564 452
A titre indicatif, montant des réductions de cotisations cours complémentaires :			10 256	2 754	15 990		7 000	25 314	148 919	48 807	43 502	56 106	24 041	382 690
Dépenses constatées + Exonération		14 130 765	14 398 849	14 546 317	14 246 493	13 930 956	14 067 765	14 875 788	16 215 550	14 034 367	14 222 235	14 726 146	14 574 269	173 969 499

Suivi de la consommation des emplois en ETP (source Harpège)	Janvier	Février	Mars	Avril	Mai	Juin	Juillet	Août	Septembre	Octobre	Novembre	Décembre	Moyenne
Enseignants chercheurs titulaires	995,7	995,4	992,4	990,4	989,4	986,4	986,4	985,4	1008,1	1000,1	998,1	998,6	993,9
Enseignants 2nd degré et ENSAM titulaires	175,2	172,2	172,2	172,2	172,2	171,2	172,2	172,2	173,2	172,2	172,2	172,7	172,5
Enseignants contractuels (ATER, Lecteurs, Allocataires recherche, Doctorants, Associés, Invités)	358,5	358,8	357,3	353,8	363,0	362,5	351,5	341,5	298,5	353,0	355,3	356,3	350,8
Biatoss titulaires (hors gagés)	770,9	768,9	763,4	763,4	760,6	755,5	752,5	752,8	772,2	773,6	773,1	773,7	765,1
Biatoss titulaires sur postes gagés	100,1	100,1	100,3	97,8	96,8	96,8	96,3	96,1	88,4	87,1	86,3	86,3	94,4
Biatoss contractuels (y compris sur ressources propres et financés)	342,2	347,4	354,4	355,2	363,9	368,9	367,6	344,6	354,8	364,4	369,6	364,6	358,1
TOTAL ETP 2011	2 742,6	2 742,7	2 740,0	2 732,8	2 745,9	2 741,3	2 726,5	2 692,6	2 695,2	2 750,4	2 754,6	2 752,2	2 734,7

Suivi des dépenses de personnels et des emplois - Année 2011

Tableau 1-2

Masse salariale Cours complémentaires (Source Winpaie - Rimbaus)		janvier	février	mars	avril	mai	juin	juillet	août	septembre	octobre	novembre	décembre	TOTAL
Brut	Budgets propres des composantes et services	-	75 189	52 755	49 995	42 356	45 199	78 050	516 170	44 389	171 572	64 349	182 203	1 322 228
	Dotation (cellule formation) ou échanges de services	-	330 544	320 006	462 358	332 106	80 376	295 822	1 728 245	414 164	339 088	786 614	139 391	5 228 715
Charges	Budgets propres des composantes et services	-	11 311	9 099	6 831	9 417	5 776	15 032	53 969	6 030	19 515	12 184	14 522	163 685
	Dotation (cellule formation) ou échanges de services	-	46 611	81 416	65 042	71 217	6 561	21 197	147 515	5 329	14 782	47 751	9 969	517 391
Total par budget	Budgets propres des composantes et services	-	86 500	61 854	56 826	51 774	50 975	93 082	570 139	50 419	191 087	76 533	196 724	1 485 913
	Dotation (cellule formation) ou échanges de services	-	377 155	401 422	527 401	403 324	86 937	317 019	1 875 760	419 493	353 870	834 365	149 361	5 746 106
Total par catégorie de dépenses	Brut	-	405 733	372 761	512 353	374 463	125 576	373 872	2 244 415	458 553	510 660	850 964	321 594	6 550 944
	Charges	-	57 922	90 515	71 873	80 635	12 337	36 229	201 484	11 359	34 296	59 935	24 491	681 076
Total Cours complémentaires 2011			463 655	463 276	584 227	455 097	137 912	410 101	2 445 899	469 912	544 956	910 898	346 085	7 232 019
Rappel dépenses constatées 2010		92 213	555 733	254 447	672 166	182 130	209 337	1 107 689	1 354 743	153 683	730 305	202 162	623 386	6 137 996

Masse salariale emplois gagés (Source Winpaie)		janvier	février	mars	avril	mai	juin	juillet	août	septembre	octobre	novembre	décembre	TOTAL
Gagés Formation Continue	Rémunérations principales	138 184	143 935	138 655	132 259	137 363	134 895	133 699	133 198	123 421	118 966	118 145	117 473	1 570 193
	Indemnités	16 888	16 924	17 038	17 933	17 173	18 687	16 252	33 869	18 781	18 498	16 880	21 781	230 703
	Charges patronales	112 584	123 521	114 093	110 416	112 660	110 670	109 548	107 107	101 268	94 848	96 186	95 418	1 288 318
	Prestations sociales	1 404	1 330	1 337	1 916	1 482	1 482	1 445	1 445	1 445	32 993	276	276	46 833
	S/total Gagés Formation Continue	269 060	285 710	271 123	262 523	268 678	265 733	260 943	275 620	244 916	265 306	231 487	234 948	3 136 046
Gagés Ressources Propres	Rémunérations principales	80 868	80 409	82 149	79 590	78 199	77 954	78 042	76 782	78 007	74 916	77 012	77 145	941 073
	Indemnités	10 899	10 540	10 743	10 754	10 373	10 281	10 109	18 206	12 559	14 274	11 195	14 460	144 393
	Charges patronales	66 643	66 239	67 252	65 870	63 327	64 541	63 645	63 215	63 744	60 610	63 677	62 880	771 643
	Prestations sociales				660	213	238	189	91	215	139	235	91	2 070
	S/total Gagés Ressources Propres	158 410	157 188	160 144	156 873	152 112	153 014	151 985	158 293	154 526	149 940	152 119	154 576	1 859 179
Total gagés 2011		427 470	442 899	431 267	419 396	420 790	418 747	412 928	433 913	399 441	415 245	383 606	389 524	4 995 224
Rappel dépenses constatées 2010		416 543	427 997	438 113	423 452	421 872	427 809	427 220	425 833	424 850	421 468	400 284	423 789	5 079 230

Suivi des dépenses de personnels et des emplois - Année 2012

Tableau 1-3

Suivi de la masse salariale par catégorie de dépenses (source Winpaie)		janvier	février	mars	avril	mai	juin	juillet	août	septembre	octobre	novembre	décembre	TOTAL
Rémunérations principales (brut)	Rémunérations principales hors gagés	7 473 541	7 486 735	7 431 633	7 480 057	7 558 941	7 577 802	7 521 351	7 453 265	7 113 057	7 523 393	7 677 646	7 688 634	89 986 054
	Rémunérations principales personnels sur emplois gagés	191 481	201 558	189 752	189 857	202 187	190 966	191 053	191 322	193 023	193 683	189 914	193 623	2 318 420
Indemnités (brut)	Primes Biatoss titulaires	285 224	277 652	276 180	279 927	272 380	268 317	275 498	269 752	267 672	272 790	276 600	276 616	3 298 608
	Primes Biatoss ANT	49 933	39 377	35 166	36 024	40 475	35 823	61 231	35 569	33 886	36 627	34 760	37 841	476 711
	Primes enseignants	770 406	72 520	322 315	1 528	6 112	410 069	776 898	9 583	324 074	3 830	5 802	253 553	2 956 689
	Autres primes (CET, recherche, GIPA, FC, ...)	139 403	7 981	39 849	14 802	1 399	1 591	4 436	175 072	2 303	5 518	33 332	3 252	428 938
Cours complémentaires (brut)	Cours complémentaires	114 605	246 904	324 091	98 325	1 113 917	67 337	52 467	3 271 235	344 374	321 039	635 161	49 329	6 638 784
Charges patronales	CAS pensions civils + ATI civils	4 117 505	4 151 686	4 134 509	4 148 343	4 217 660	4 167 634	4 147 939	4 151 982	4 137 815	4 266 850	4 205 115	4 284 516	50 131 556
	Charges patronales (hors CAS pension civ. et ATI civ.)	1 745 612	1 737 674	1 743 897	1 688 547	1 870 994	1 714 264	1 750 153	1 952 144	1 546 503	1 666 123	1 803 934	1 713 276	20 933 121
Prestations sociales	Allocation de retour à l'emploi	45 638	38 043	42 210	57 893	33 240	54 452	38 519	38 291	36 478	22 882	47 401	66 007	521 054
	Autres prestations sociales (CLD, Remboursement transport, ...)	49 546	46 743	47 324	49 863	42 942	43 314	35 198	49 430	32 588	33 433	31 520	30 007	491 909
	Capital - décès				15 326			17 418						32 743
Vacations (brut)	Indemnités de jurys d'enseignement et de concours	110										9 923	406	10 439
	Vacations administratives et techniques	66 922	51 766	66 684	46 487	44 504	32 950	59 823	48 627	2 674	22 598	58 909	25 034	526 977
	Vacations étudiants	63 566	41 856	39 233	34 178	29 415	26 028	31 822	13 336	8 568	22 639	26 046	11 232	347 919
Total dépenses constatées 2012		15 113 490	14 400 495	14 692 842	14 141 157	15 434 166	14 590 548	14 963 805	17 659 609	14 043 014	14 391 405	15 036 062	14 633 328	179 099 922
Rappel dépenses constatées 2011		14 130 765	14 388 593	14 543 563	14 230 503	13 930 956	14 060 765	14 850 474	16 066 631	13 985 560	14 178 733	14 670 040	14 550 228	173 586 810

A titre indicatif, montant des réductions de cotisations cours complémentaires :	3 234	911	85	842	31 003	68	809	248 672	31 229	27 224	39 636	1 175	384 887
Dépenses constatées + Exonération	15 116 724	14 401 406	14 692 927	14 141 999	15 465 169	14 590 616	14 964 614	17 908 281	14 074 243	14 418 629	15 075 698	14 634 503	179 484 810
Cumul dépenses constatées + Exonération	15 116 724	29 518 131	44 211 058	58 353 057	73 818 226	88 408 843	103 373 457	121 281 737	135 355 980	149 774 609	164 850 307	179 484 810	

Suivi de la consommation des emplois en ETP (source Harpège)	Janvier	Février	Mars	Avril	Mai	Juin	Juillet	Août	Septembre	Octobre	Novembre	Décembre	Moyenne
Enseignants chercheurs titulaires	996,2	996,2	996,2	996,2	996,2	995,2	995,2	995,2	1015,4	1012,4	1011,4	1011,4	1 001,4
Enseignants 2nd degré et ENSAM titulaires	172,7	172,7	172,7	172,7	172,7	172,7	172,7	171,7	177,3	175,3	175,3	175,3	173,7
Enseignants contractuels (ATER, Lecteurs, Doctorants, Associés, Invités)	364,3	365,3	367,3	372,8	370,3	382,3	359,8	350,8	304,5	344,0	353,6	355,0	357,5
Biatoss titulaires (hors gagés)	775,2	770,9	770,4	767,9	765,4	765,4	765,4	766,2	765,6	778,1	776,4	776,3	770,3
Biatoss titulaires sur postes gagés	85,3	84,3	84,3	84,3	84,3	83,8	83,8	83,8	83,0	83,2	83,2	83,0	83,9
Biatoss contractuels (y compris sur ressources propres et financés)	373,8	380,9	380,7	384,7	379,7	379,5	373,7	361,7	366,6	392,1	391,9	379,4	378,7
TOTAL ETP 2012	2 767,5	2 770,3	2 771,6	2 778,6	2 768,6	2 778,9	2 750,6	2 729,4	2 712,4	2 785,1	2 791,8	2 780,4	2 765,4

Suivi des dépenses de personnels et des emplois - Année 2012

Tableau 1-4

Masse salariale Cours complémentaires (Source Winpaie - Rimbaus - Gisele)		janvier	février	mars	avril	mai	juin	juillet	août	septembre	octobre	novembre	décembre	TOTAL
Brut	Budgets propres des composantes et services	18 664	146 379	27 878	75 969	177 017	31 060	40 828	1 060 487	152 936	167 777	273 673	45 075	2 217 743
	Dotation (cellule formation) ou échanges de services	95 941	100 525	296 213	22 357	936 899	36 277	11 639	2 210 747	191 438	153 262	361 488	4 255	4 421 041
Charges	Budgets propres des composantes et services	2 957	33 839	6 445	14 376	20 460	7 251	9 390	75 426	17 003	12 842	36 253	8 312	244 555
	Dotation (cellule formation) ou échanges de services	6 728	21 675	61 547	3 948	167 827	5 114	1 060	163 767	5 329	6 315	33 524	52	476 887
Total par budget	Budgets propres des composantes et services	21 620	180 218	34 323	90 345	197 478	38 311	50 219	1 135 914	169 939	180 619	309 926	53 387	2 462 298
	Dotation (cellule formation) ou échanges de services	102 669	122 200	357 760	26 305	1 104 726	41 392	12 699	2 374 515	196 767	159 577	395 012	4 307	4 897 928
Total par catégorie de dépenses	Brut	114 605	246 904	324 091	98 325	1 113 917	67 337	52 467	3 271 235	344 374	321 039	635 161	49 329	6 638 784
	Charges	9 685	55 513	67 992	18 324	188 287	12 365	10 451	239 194	22 332	19 157	69 777	8 365	721 441
Total Cours complémentaires 2012		124 289	302 418	392 083	116 650	1 302 204	79 703	62 918	3 510 428	366 706	340 196	704 938	57 694	7 360 225
Rappel dépenses constatées 2011			463 655	463 276	584 227	455 097	137 912	410 101	2 445 899	469 912	544 956	910 898	346 085	7 232 019

Masse salariale emplois gagés		janvier	février	mars	avril	mai	juin	juillet	août	septembre	octobre	novembre	décembre	TOTAL
Gagés Formation Continue	Rémunérations principales	114 361	121 944	115 225	115 975	122 893	116 685	116 679	116 820	116 669	117 119	114 379	115 183	1 403 931
	Indemnités	21 305	17 631	18 709	18 331	17 361	17 013	17 721	17 898	18 457	17 102	19 498	16 960	217 989
	CAS pensions civils + ATI civils	74 699	79 799	75 405	75 914	80 543	76 401	76 397	76 493	76 449	76 756	76 749	77 065	922 670
	Charges patronales (hors CAS pension civ. et ATI civ.)	21 572	22 903	21 726	22 022	23 116	21 972	22 147	22 041	22 057	22 071	21 161	21 168	263 956
	Prestations sociales	281	277	463	285	293	293	293	293	293	301	297	297	3 666
	S/total Gagés Formation Continue	232 218	242 554	231 527	232 527	244 205	232 364	233 238	233 545	233 925	233 349	232 086	230 673	2 812 212
Gagés Ressources Propres	Rémunérations principales	77 119	79 615	74 527	73 882	79 294	74 282	74 374	74 502	76 355	76 565	75 534	78 440	914 489
	Indemnités	19 236	11 279	11 514	11 159	11 046	9 902	10 669	10 999	10 469	10 461	14 763	10 669	142 164
	CAS pensions civils + ATI civils	50 798	52 422	50 318	49 640	53 599	50 252	50 315	50 247	51 694	50 320	50 078	51 987	611 669
	Charges patronales (hors CAS pension civ. et ATI civ.)	14 531	14 752	13 542	13 153	14 293	13 388	13 382	13 417	14 378	14 279	14 025	14 496	167 637
	Prestations sociales	397	253	229	195	282	182	207	231	182	503	301	155	3 116
	S/total Gagés Ressources Propres	162 081	158 320	150 131	148 030	158 514	148 006	148 946	149 396	153 078	152 127	154 701	155 747	1 839 076
Total gagés 2012		394 299	400 874	381 658	380 556	402 719	380 370	382 184	382 941	387 003	385 476	386 787	386 420	4 651 287
Rappel dépenses constatées 2011		427 470	442 899	431 267	419 396	420 790	418 747	412 928	433 913	393 226	410 501	382 730	388 648	4 982 513

Conseil d'administration du 24 mai 2013

Analyse de l'évolution de la Masse Salariale exercices 2011 – 2012

2 – Tableaux détail, par mois 2011 et 2012

Tableau 2-1 - par catégories de dépenses 2011

Tableau 2-2 - par statuts des agents 2011

Tableau 2-3 - par catégories de dépenses 2012

Tableau 2-4 - par statuts des agents 2012

Tableau 2-5 – Etat des dépenses de personnels par centre de coût (hors Etat et cours complémentaires) – *Année 2012 uniquement*

Nota : ETPT : équivalent temps plein travaillé

ETP : équivalent temps plein

Il s'agit d'unités de compte utilisées pour dénombrer les emplois.

Suivi des dépenses de personnels et des emplois - Année 2011

Tableau 2-1

Suivi de la masse salariale par catégorie de dépenses		Janvier	Février	Mars	Avril	Mai	Juin	Juillet	Août	Septembre	Octobre	Novembre	Décembre	TOTAL	
Rémunérations principales (brut)	Rémunérations principales (hors gagés)	7 245 390	7 454 175	7 429 525	7 385 606	7 327 746	7 371 280	7 378 006	7 282 362	7 064 901	7 345 988	7 481 893	7 496 013	88 262 885	
	Rémunérations principales personnels sur emplois gagés	219 052	224 344	220 804	211 849	215 562	212 848	211 741	209 980	201 429	193 883	195 156	194 618	2 511 266	
Indemnités (brut)	Primes Biatoss titulaires	253 183	239 348	244 252	238 094	242 678	238 173	246 634	377 644	284 167	287 402	274 884	287 704	3 214 163	
	Primes Biatoss ANT	29 917	28 967	30 051	30 401	32 709	33 677	45 568	32 040	29 100	35 719	32 236	32 138	392 523	
	Primes enseignants - PRES	777 519	1 833	4 669		- 624		768 962	- 1 245	1 764				1 552 877	
	Primes enseignants - PEDR PES		76 775	342 964			348 544			341 889			258 255	1 368 427	
	Primes enseignants - PCA						27 505							27 505	
	Primes enseignants - Administration	3 885	3 830	3 830	3 830	13 893	3 830	3 830	3 830	3 830	3 830	3 830	3 830	3 830	56 081
	Primes enseignants - CNU								68 458						68 458
	Autres primes - CET				42 226		3 500	750			2 125	750			49 351
	Autres primes - FC		59 427		4 332			2 400	3 434					20 120	89 713
	Autres primes - GIPA			1 154										130 371	131 525
	Autres primes - Installation	2 016	2 016						2 016			2 016	4 031		12 094
	Autres primes - Brevet - Recherche			26 000							1 320				27 320
Autres primes - IDV													19 104	19 104	
Autres primes - divers	1 600						1 504			89			7 454	10 647	
Cours complémentaires (brut)	Cours complémentaires		405 733	372 761	512 353	374 463	125 576	373 872	2 244 415	458 553	510 660	850 964	321 594	6 550 944	
Charges patronales	CAS pensions civils + ATI civils	3 923 073	3 956 841	3 949 932	3 893 271	3 888 231	3 894 981	3 915 169	3 902 407	3 932 346	3 978 866	3 927 839	4 014 014	47 176 969	
	Charges patronales (hors CAS pension civ. et ATI civ.)	1 613 368	1 742 465	1 760 812	1 722 111	1 710 040	1 675 925	1 747 956	1 842 508	1 561 448	1 646 057	1 748 803	1 675 358	20 446 853	
Prestations sociales	Allocation de retour à l'emploi	5 373	31 173	28 437	18 677	28 624	17 535	17 360	18 737	28 440	18 426	21 257	16 134	250 173	
	CLD	14 724	18 350	29 581	18 653	17 657	33 502	31 127	27 042	30 598	24 596	24 073	26 239	296 143	
	Majoration tierce personne			6 520										6 520	
	Prestation Assurance Invalidité	984	3 613	4 286	1 407	2 946	2 221	2 282	2 191	751	3 694	1 575	2 932	28 883	
Autres prestations sociales	Remboursement transport	7 215	21 383	8 902	24 174	14 363	14 633	13 378	10 393	12 307	12 280	12 744	15 636	167 409	
Autres prestations sociales	Capital - décès				44 330			8 838			55 690	30 651		139 509	
Vacations (brut)	Indemnités de jurys d'enseignement et de concours				66							143	5 873	6 082	
	Vacations administratives et techniques	12 845	94 989	41 070	40 898	29 977	25 176	58 602	32 279	17 949	54 983	45 145	12 192	466 104	
	Vacations étudiants	20 620	23 332	38 011	38 223	32 692	30 355	23 999	8 140	16 089	3 123	16 082	6 617	257 284	
Total dépenses constatées		14 130 765	14 388 593	14 543 563	14 230 503	13 930 956	14 060 765	14 850 474	16 066 631	13 985 560	14 178 733	14 670 040	14 550 228	173 586 809	
Rappel dépenses constatées 2010		14 013 654	14 007 481	14 195 121	13 994 300	13 529 907	14 060 326	15 498 342	15 092 715	13 791 061	14 049 758	13 707 271	15 624 516	171 564 452	
A titre indicatif, montant des réductions de cotisations heures complémentaires :			10 256	2 754	15 990		7 000	25 314	148 919	48 807	43 502	56 106	24 041	382 690	
Dépenses constatées + Exonération		14 130 765	14 398 849	14 546 317	14 246 493	13 930 956	14 067 765	14 875 788	16 215 550	14 034 367	14 222 235	14 726 146	14 574 269	173 969 499	

Suivi des dépenses de personnels et des emplois - Année 2011

Tableau 2-2

Suivi de la masse salariale par statut des agents		Janvier	Février	Mars	Avril	Mai	Juin	Juillet	Août	Septembre	Octobre	Novembre	Décembre	TOTAL	
Titulaires	Rémunérations principales hors gagés	5 884 261	5 929 898	5 913 849	5 851 703	5 835 699	5 825 019	5 865 247	5 851 402	5 901 540	6 001 671	5 902 475	6 050 420	70 813 184	
	Rémunérations principales personnels sur emplois gagés	213 045	219 927	216 387	211 849	210 523	207 809	206 704	204 943	194 498	186 952	188 226	187 688	2 448 549	
	Primes Biatoss titulaires	253 183	239 348	244 252	238 094	242 678	238 173	246 634	377 644	284 167	287 402	274 884	287 704	3 214 163	
	Primes enseignants - PRES	729 323	1 245	1 867		624		715 823	1 245	1 245				1 447 633	
	Primes enseignants - PEDR PES		76 775	342 964				348 544			341 889			258 255	1 368 427
	Primes enseignants - PCA							27 505							27 505
	Primes enseignants - Administration	3 885	3 830	3 830	3 830	13 893	3 830	3 830	3 830	3 830	3 830	3 830	3 830	3 830	56 081
	Primes enseignants - CNU								68 458						68 458
	Autres primes - CET				40 566			3 375	750			2 125			46 816
	Autres primes - FC		49 755							2 575				14 350	66 680
	Autres primes - GIPA			1 154										120 622	121 776
	Autres primes - Installation	2 016	2 016							2 016			2 016	4 031	12 094
	Autres primes - Brevet - Recherche			26 000								1 320			27 320
	Autres primes - divers	1 600						1 265				41		7 020	9 926
CAS pensions civils + ATI civils	3 920 015	3 955 289	3 948 380	3 891 719	3 886 679	3 893 429	3 913 617	3 900 855	3 932 346	3 975 762	3 920 831	4 011 966	4 011 966	47 150 887	
Charges patronales (hors CAS pension civ. et ATI civ.)	1 104 074	1 103 671	1 108 081	1 084 160	1 077 557	1 096 469	1 122 007	1 121 647	1 124 930	1 122 291	1 111 637	1 139 013	1 139 013	13 315 536	
Remboursement transport	6 565	14 046	7 177	14 056	9 481	9 898	8 630	7 813	9 003	9 232	9 575	12 100	12 100	117 576	
Sous total titulaires	12 117 966	11 595 799	11 813 941	11 335 978	11 275 885	11 655 317	12 083 242	11 539 938	11 793 449	11 590 626	11 413 473	12 096 999	12 096 999	140 312 612	
Contractuels	Rémunérations principales	1 367 136	1 528 694	1 520 093	1 533 903	1 497 086	1 551 300	1 517 796	1 435 997	1 170 291	1 351 248	1 586 349	1 452 524	17 512 416	
	Primes Biatoss ANT	29 917	28 967	30 051	30 401	32 709	33 677	45 568	32 040	29 100	35 719	32 236	32 138	392 523	
	Primes enseignants - PRES	48 196	588	2 801				53 139		519				105 244	
	Autres primes - CET				1 660			125				750		2 535	
	Autres primes - FC		9 672		4 332			2 400	858				5 770	23 032	
	Autres primes - GIPA												9 749	9 749	
	Autres primes - divers						239				49		434	721	
	Charges patronales	500 901	541 143	535 388	539 198	530 834	548 728	561 723	506 375	412 648	471 618	562 120	507 135	6 217 810	
Remboursement transport	650	7 337	1 726	10 118	4 882	4 735	4 748	2 580	3 304	3 047	3 169	3 536	49 832		
Sous total contractuels	1 946 800	2 116 401	2 090 059	2 119 613	2 065 511	2 138 804	2 185 375	1 977 850	1 615 862	1 861 681	2 184 623	2 011 284	24 313 862		
Vacataires	Vacations administratives et techniques	12 845	94 989	41 070	40 898	29 977	25 176	58 602	32 279	17 949	54 983	45 145	12 192	466 104	
	Charges patronales	4 330	33 016	14 765	14 684	10 787	9 066	20 885	11 624	6 544	19 832	16 313	4 385	166 228	
Sous total vacataires	17 175	128 005	55 836	55 582	40 763	34 242	79 486	43 902	24 492	74 815	61 458	16 577	632 333		
Contractuels étudiants	Vacations étudiants	20 620	23 332	38 011	38 223	32 692	30 355	23 999	8 140	16 089	3 123	16 082	6 617	257 284	
	Charges patronales	7 123	8 265	13 616	13 747	11 780	10 878	8 664	2 931	5 964	1 125	5 807	2 383	92 282	
Sous total contractuels étudiants	27 743	31 597	51 627	51 970	44 472	41 233	32 663	11 071	22 053	4 248	21 890	9 000	349 566		
Jurys de concours	Indemnités de jurys d'enseignement et de concours				66							143	5 873	6 082	
Sous total jurys de concours	-	-	-	66	-	-	-	-	-	-	-	143	5 873	6 082	
Prestations diverses	CLD	14 724	18 350	29 581	18 653	17 657	33 502	31 127	27 042	30 598	24 596	24 073	26 239	296 143	
	Prestation Assurance invalidité	984	3 613	4 286	1 407	2 946	2 221	2 282	2 191	751	3 694	1 575	2 932	28 883	
	Majoration tierce personne			6 520										6 520	
	Capital - décès				44 330			8 838			55 690	30 651		139 509	
	Indemnité de départ volontaire												19 104	19 104	
ARE	5 373	31 173	28 437	18 677	28 624	17 535	17 360	18 737	28 440	18 426	21 257	16 134	250 173		
Sous total prestations diverses	21 082	53 136	68 824	83 068	49 228	53 258	59 606	47 971	59 789	102 407	77 555	64 408	740 331		
Cours complémentaires	Brut		405 733	372 764	512 353	374 463	125 576	373 872	2 244 415	458 553	510 660	850 964	321 594	6 550 944	
	Charges		57 922	90 515	71 873	80 635	12 337	36 229	201 484	11 362	34 296	59 935	24 491	681 079	
Sous total cours complémentaires	-	463 655	463 276	584 227	455 097	137 912	410 101	2 445 899	469 915	544 956	910 898	346 085	7 232 023		
TOTAL 2011	14 130 765	14 388 593	14 543 563	14 230 503	13 930 956	14 060 765	14 850 474	16 066 631	13 985 560	14 178 733	14 670 040	14 550 228	173 586 809		

Suivi des dépenses de personnels et des emplois - Année 2012

Tableau 2-3

Suivi de la masse salariale par catégorie de dépenses		Janvier	Février	Mars	Avril	Mai	Juin	Juillet	Août	Septembre	Octobre	Novembre	Décembre	TOTAL	
Rémunérations principales (brut)	Rémunérations principales (hors gagés) - Titulaires	5 931 687	5 944 675	5 927 408	5 951 099	6 046 555	5 984 361	5 957 162	5 969 978	5 936 952	6 132 474	6 037 925	6 158 999	71 979 275	
	Rémunérations principales (hors gagés) - Contractuels	1 541 855	1 542 059	1 504 224	1 528 958	1 512 386	1 593 441	1 564 189	1 483 286	1 176 104	1 390 920	1 639 721	1 529 635	18 006 779	
	Rémunérations principales personnels sur emplois gagés	191 481	201 558	189 752	189 857	202 187	190 966	191 053	191 322	193 023	193 683	189 914	193 623	2 318 420	
Indemnités (brut)	Primes Biatoss titulaires	285 224	277 652	276 180	279 927	272 380	268 317	275 498	269 752	267 672	272 790	276 600	276 616	3 298 608	
	Primes Biatoss ANT	49 933	39 377	35 166	36 024	40 475	35 823	61 231	35 569	33 886	36 627	34 760	37 841	476 711	
	Primes enseignants - PRES	766 575						773 067				1 971		1 541 614	
	Primes enseignants - PEDR PES		67 150	320 787			324 080		3 333	320 244			232 302	1 267 895	
	Primes enseignants - PCA					4 584	13 498		2 419				13 396	33 897	
	Primes enseignants - Administration	3 830	3 830	1 528	1 528	1 528	4 214	3 830	3 830	3 830	3 830	3 830	7 855	43 465	
	Primes enseignants - CNU		1 540					68 277							69 817
	Autres primes - CET			25 676				625						720	27 021
	Autres primes - FC	74 165		14 631						9 081			22 982		120 858
	Autres primes - GIPA		222			216	957		165 466	2 303					169 165
	Autres primes - Installation	14 109	4 031									6 047		2 016	26 203
	Autres primes - Brevet - Recherche	47 970			9 652				2 172	516		60	180	480	61 030
	Autres primes - IDV											5 458			5 458
Autres primes - divers	3 159	3 727	458	5 150	1 183	9	2 264	9			4 123	36		19 203	
Cours complémentaires (brut)	Cours complémentaires	114 605	246 904	324 091	98 325	1 113 917	67 337	52 467	3 271 235	344 374	321 039	635 161	49 329	6 638 784	
Charges patronales	CAS pensions civiles + ATI civils	4 117 505	4 151 686	4 134 509	4 148 343	4 217 660	4 167 634	4 147 939	4 151 982	4 137 815	4 266 850	4 205 115	4 284 516	50 131 556	
	Charges patronales (hors CAS pension civ. et ATI civ.) - Titulaires	1 123 113	1 102 910	1 109 463	1 100 637	1 121 372	1 119 680	1 129 566	1 166 895	1 123 612	1 141 817	1 124 235	1 148 405	13 511 704	
	Charges patronales - Non titulaires	612 815	579 250	566 442	569 586	561 334	582 219	610 137	546 056	400 559	505 149	609 923	556 507	6 699 976	
	Charges patronales - Cours complémentaires	9 685	55 513	67 992	18 324	188 287	12 365	10 451	239 194	22 332	19 157	69 777	8 365	721 441	
Prestations sociales	Allocation de retour à l'emploi	45 638	38 043	42 210	57 893	33 240	54 452	38 519	38 291	36 478	22 882	47 401	66 007	521 054	
	CLD	24 876	28 562	28 562	28 468	24 414	25 086	17 918	14 980	19 528	15 285	13 233	13 233	254 146	
	Prestation Assurance Invalidité	1 470	1 470	602	3 841	1 491	1 067	783	2 753	1 526	1 526	1 526	1 526	19 581	
	USS liées aux accidents du travail des ANT								16 205		719	618		16 306	
	Remboursement transport	23 200	16 711	18 161	17 553	17 037	17 162	16 497	15 491	11 534	15 903	17 380	15 248	201 875	
Autres prestations sociales	Capital - décès				15 326			17 418						32 743	
Vacations (brut)	Indemnités de jurys d'enseignement et de concours	110										9 923	406	10 439	
	Vacations administratives et techniques	66 922	51 766	66 684	46 487	44 504	32 950	59 823	48 627	2 674	22 598	58 909	25 034	526 977	
	Vacations étudiants	63 566	41 856	39 233	34 178	29 415	26 028	31 822	13 336	8 568	22 639	26 046	11 232	347 919	
Total dépenses constatées 2012		15 113 490	14 400 495	14 692 842	14 141 157	15 434 166	14 590 548	14 963 805	17 659 609	14 043 014	14 391 405	15 036 062	14 633 328	179 099 922	
Rappel dépenses constatées 2011		14 130 765	14 388 593	14 543 563	14 230 503	13 930 956	14 060 765	14 850 474	16 066 631	13 985 560	14 178 733	14 670 040	14 550 228	173 586 809	
A titre indicatif, montant des réductions de cotisations heures complémentaires :		3 234	911	85	842	31 003	68	809	248 672	31 229	27 224	39 636	1 175	384 887	
Dépenses constatées 2012 + Exonération		15 116 724	14 401 406	14 692 927	14 141 999	15 465 169	14 590 616	14 964 614	17 908 281	14 074 243	14 418 629	15 075 698	14 634 503	179 484 810	
Rappel dépenses constatées 2011 + Exonération		14 130 765	14 398 849	14 546 317	14 246 493	13 930 956	14 067 765	14 875 788	16 215 550	14 034 367	14 222 235	14 726 146	14 574 269	173 969 499	

Suivi des dépenses de personnels et des emplois - Année 2012

Tableau 2-4

Suivi de la masse salariale par statut des agents		janvier	février	mars	avril	mai	juin	juillet	août	septembre	octobre	novembre	décembre	TOTAL	
Titulaires	Rémunérations principales hors gagés	5 931 687	5 944 675	5 927 408	5 951 099	6 046 555	5 984 361	5 957 162	5 969 978	5 936 952	6 132 474	6 037 925	6 158 999	71 979 275	
	Rémunérations principales personnels sur emplois gagés	184 550	194 628	184 715	184 820	197 150	185 930	186 016	186 286	187 986	186 520	186 149	189 858	2 254 608	
	Primes Biatoss titulaires	285 224	277 652	276 180	279 927	272 380	268 317	275 498	269 752	267 672	272 790	276 600	276 616	3 298 608	
	Primes enseignants - PRES	724 744						724 150				1 245		1 450 139	
	Primes enseignants - PEDR PES		67 150	320 787			324 080		3 333	320 244			232 302	1 267 895	
	Primes enseignants - PCA					4 584	13 498		2 419				13 396	33 897	
	Primes enseignants - Administration	3 830	3 830	1 528	1 528	1 528	4 214	3 830	3 830	3 830	3 830	3 830	3 830	7 855	43 465
	Primes enseignants - CNU		1 540				68 277							69 817	
	Autres primes - CET			23 426			625							24 051	
	Autres primes - FC	59 555		7 553					6 811			15 924		89 842	
	Autres primes - GIPA					216	890		155 428	2 303				158 837	
	Autres primes - Installation	14 109	4 031									6 047	2 016	26 203	
	Autres primes - Brevet - Recherche	47 970			9 652			1 896	516		60	180	480	60 754	
	Autres primes - divers	1 113	3 275	477	1 515	551		2 255				4 123	36	12 392	
CAS pensions civils + ATI civils	4 118 230	4 148 321	4 131 143	4 144 978	4 214 295	4 162 268	4 142 573	4 146 616	4 136 241	4 261 695	4 193 853	4 279 462	50 079 676		
Charges patronales (hors CAS pension civ. et ATI civ.)	1 123 113	1 102 910	1 109 463	1 100 637	1 121 372	1 119 680	1 129 566	1 166 895	1 123 612	1 141 817	1 124 235	1 148 405	13 511 704		
Remboursement transport	15 162	12 536	11 151	11 329	11 633	11 048	10 967	10 478	9 296	11 573	11 990	11 056	138 218		
Sous total titulaires		12 509 286	11 760 548	11 992 878	11 685 486	11 870 264	12 143 186	12 433 913	11 922 343	11 988 136	12 010 759	11 862 101	12 320 480	144 499 381	
Contractuels	Rémunérations principales	1 548 785	1 548 990	1 509 261	1 533 995	1 517 423	1 598 477	1 569 225	1 488 323	1 181 141	1 398 083	1 643 486	1 533 400	18 070 591	
	Primes Biatoss ANT	49 933	39 377	35 166	36 024	40 475	35 823	61 231	35 569	33 886	36 627	34 760	37 841	476 711	
	Primes enseignants - PRES	41 831						48 917				726		91 475	
	Autres primes - CET			2 250									720	2 970	
	Autres primes - FC	14 610		7 078					2 270			7 058		31 016	
	Autres primes - GIPA		222				67		10 038					10 328	
	Autres primes - Brevet - Recherche							276						276	
	Autres primes - divers	2 046	452	19	3 635	632	9	9	9					6 811	
Charges patronales	566 332	548 608	531 415	543 770	538 005	567 627	582 227	528 799	398 072	494 640	590 157	548 723	6 438 375		
Remboursement transport	8 038	4 175	7 010	6 224	5 404	6 114	5 530	5 013	2 238	4 330	5 389	4 192	63 657		
Sous total contractuels		2 231 576	2 141 826	2 092 198	2 123 648	2 101 939	2 208 117	2 267 415	2 070 021	1 615 337	1 933 680	2 281 576	2 124 877	25 192 211	
Vacataires	Vacations administratives et techniques	66 922	51 766	66 684	46 487	44 504	32 950	59 823	48 627	2 674	22 598	58 909	25 034	526 977	
	Charges patronales (hors CAS pension civ. et ATI civ.)	24 167	18 698	24 092	16 795	16 061	10 603	21 780	17 804	966	7 485	21 342	8 770	188 564	
Sous total vacataires		91 089	70 464	90 776	63 282	60 565	43 553	81 603	66 431	3 640	30 083	80 251	33 804	715 541	
Contractuels étudiants	Vacations étudiants	63 566	41 856	39 233	34 178	29 415	26 028	31 822	13 336	8 568	22 639	26 046	11 232	347 919	
	Charges patronales (hors CAS pension civ. et ATI civ.)	21 590	15 308	14 300	12 385	10 634	9 356	11 496	4 819	3 096	8 179	9 592	4 069	124 825	
Sous total contractuels étudiants		85 156	57 164	53 534	46 564	40 049	35 384	43 318	18 155	11 663	30 818	35 638	15 301	472 744	
Jurys de concours	Indemnités de jurys d'enseignement et de concours	110										9 923	406	10 439	
	Charges patronales (hors CAS pension civ. et ATI civ.)											92		92	
Sous total jurys de concours		110	-	-	-	-	-	-	-	-	-	10 015	406	10 531	
Prestations diverses	CLD	24 876	28 562	28 562	28 468	24 414	25 086	17 918	14 980	19 528	15 285	13 233	13 233	254 146	
	Prestation Assurance Invalidité	1 470	1 470	602	3 841	1 491	1 067	783	2 753	1 526	1 526	1 526	1 526	19 581	
	IJSS liées aux accidents du travail des ANT								16 205		719	618		16 306	
	Capital - décès				15 326			17 418						32 743	
	Indemnité de départ volontaire										5 458			5 458	
ARE	45 638	38 043	42 210	57 893	33 240	54 452	38 519	38 291	36 478	22 882	47 401	66 007	521 054		
Sous total prestations diverses		71 984	68 075	71 374	105 529	59 145	80 605	74 638	72 230	57 532	45 870	61 542	80 766	849 289	
Cours complémentaires	Brut	114 605	246 904	324 091	98 325	1 113 917	67 337	52 467	3 271 235	344 374	321 039	635 161	49 329	6 638 784	
	Charges	9 685	55 513	67 992	18 324	188 287	12 365	10 451	239 194	22 332	19 157	69 777	8 365	721 441	
Sous total cours complémentaires		124 289	302 418	392 083	116 650	1 302 204	79 703	62 918	3 510 428	366 706	340 196	704 938	57 694	7 360 225	
TOTAL 2012		15 113 490	14 400 495	14 692 842	14 141 157	15 434 166	14 590 548	14 963 805	17 659 609	14 043 014	14 391 405	15 036 062	14 633 328	179 099 922	

Etat des dépenses de personnels par centre de coût (hors Etat et cours complémentaires) - Année 2012

Tableau 2-5

Centre de coût	Type agent	Total 2012	janvier	février	mars	avril	mai	juin	juillet	août	septembre	octobre	novembre	décembre
Centre International	CONTR BIATOSS CDD A	58 526	4 855	4 831	4 831	4 831	4 755	4 831	5 476	4 831	4 831	4 807	4 835	4 811
	VACATAIRE	2 239										2 239		
Total Centre International		60 765	4 855	4 831	4 831	4 831	4 755	4 831	5 476	4 831	4 831	7 046	4 835	4 811
Chimie	CONTR BIATOSS CDD B	6 150		2 510	1 141	1 245	1 255							
	CONTR BIATOSS CDI B	8 623						1 186	1 297	1 228	1 228	1 228	1 229	1 229
Total Chimie		14 774		2 510	1 141	1 245	1 255	1 186	1 297	1 228	1 228	1 228	1 229	1 229
CUEEP	CONTR BIATOSS CDD A	144 265	17 897	16 043	16 319	16 039	14 515	9 583	10 128	7 521	9 045	9 045	9 078	9 052
	CONTR BIATOSS CDD B	22 580	1 981	2 197	1 942	1 942	1 942	1 942	1 916	1 980	1 320		3 419	2 000
	CONTR BIATOSS CDI A	1 202 234	100 067	95 086	103 493	95 953	99 180	101 176	99 505	103 045	101 904	101 743	100 115	100 967
	CONTR BIATOSS CDI B	259 113	19 860	23 765	24 999	18 450	18 783	18 819	19 765	36 964	19 438	19 438	19 452	19 380
	VACATAIRE	29 510	5 020	2 628	890	3 939	6 387	3 249	5 053	2 344				
	Gagés Formation Continue	1 310 278	105 704	114 072	107 210	107 348	117 595	108 186	108 286	108 386	108 169	108 301	108 300	108 722
Gagés Ressources Propres	398 402	31 995	33 868	32 391	32 354	35 338	32 661	32 686	32 553	32 661	32 686	32 686	32 686	36 523
Total CUEEP		3 366 382	282 523	287 658	287 243	276 025	293 741	275 617	277 339	292 793	272 538	271 212	273 050	276 645
Culture	CONTR BIATOSS CDI A	57 465		3 705	3 524	3 048	3 380	6 119	7 087	6 119	6 119	6 119	6 123	6 123
	CONTR BIATOSS CDI B	17 121	6 165	2 739	2 739	2 739	2 739							
	VACATAIRE	321	321											
Total Culture		74 906	6 486	6 444	6 263	5 787	6 119	6 119	7 087	6 119	6 119	6 119	6 123	6 123
EPU de Lille	CONTR BIATOSS CDD A	48 459	5 307	4 694	3 843	3 185	3 843	3 843	4 381	3 843	3 843	3 208	4 621	3 846
	CONTR BIATOSS CDD B	10 304	2 285	2 005	2 005	2 005	2 005							
	CONTR BIATOSS CDD C	889	889											
	CONTR BIATOSS CDI B	42 278	2 521	2 198	2 198	2 198	2 198	4 203	4 806	4 203	2 696	6 201	4 428	4 428
	CONTRACTUEL ETUDIANT	3 103	410		2 100	286	307							
VACATAIRE	11 897		251	4 879			1 005	628	3 125		1 881	128		
Total EPU de Lille		116 931	11 412	9 148	15 025	7 674	8 353	9 051	9 814	11 172	6 540	11 290	9 176	8 274
SIE Eiffel	CONTR BIATOSS CDD A	4 492												4 492
	CONTR BIATOSS CDI B	28 661	2 953	2 307	2 308	2 308	2 308	2 308	2 630	2 308	2 308	2 308	2 309	2 309
	VACATAIRE	815					815							
Total SIE Eiffel		33 968	2 953	2 307	2 308	2 308	3 123	2 308	2 630	2 308	2 308	2 308	2 309	6 801
Formation	CONTR BIATOSS CDD C	4 194	2 178	2 016										
	CONTRACTUEL ETUDIANT	180 546	41 380	40 827	21 063	13 612	2 962	7 825	18 836				18 909	15 132
	VACATAIRE	38 306	8 119	4 375	1 845	8 637	3 124				320	8 130	3 614	142
Total Formation		223 046	51 677	47 217	22 908	22 249	6 086	7 825	18 836		320	8 130	22 523	15 274
Géographie	Titulaire	120	10	110										
	VACATAIRE	903							853	50				
Total Géographie		1 023	10	110					853	50				
IAE	Titulaire	49 415	49 305	110										
	APPRENTI	47 965	2 351	6 639	4 603	4 385	4 623	4 603	4 687	4 687	1 972	2 628	3 147	3 639
	CONTR BIATOSS CDD A	174 264	15 769	15 574	16 837	15 654	15 541	15 622	16 252	20 812	10 378	10 402	10 351	11 072
	CONTR BIATOSS CDD B	108 247	14 531	10 382	10 380	10 423	10 371	8 248	8 356	7 870	7 394	6 714	6 305	7 274
	CONTR BIATOSS CDD C	159 116	22 253	16 967	15 053	15 099	13 435	11 332	11 624	9 798	7 922	11 945	11 790	11 898
	CONTR BIATOSS CDI A	118 180	14 548	7 345	7 352	7 356	7 355	10 694	10 483	10 605	10 607	10 607	10 614	10 615
	CONTR BIATOSS CDI B	107 861	14 170	8 006	8 141	8 185	7 912	6 968	7 632	8 314	6 361	10 884	10 087	11 201
	CONTR BIATOSS CDI C	44 059	1 598	1 773	1 899	1 899	1 899	4 755	5 052	4 989	5 048	5 047	5 050	5 050
	CONTRACTUEL ETUDIANT	28 627	906	915	1 374	6 362	5 667	4 820	3 401	3 015		493	1 675	
	VACATAIRE	34 158	1 626	3 794	7 266		2 761	6 094	3 731	4 344		1 408	3 135	
	Gagés Formation Continue	280 625	26 319	24 960	23 322	22 826	22 728	22 894	22 894	22 894	22 894	22 900	22 897	23 097
Gagés Ressources Propres	111 732	14 511	8 967	8 670	8 670	8 670	8 725	8 725	8 725	8 725	8 725	8 725	8 725	
Total IAE		1 264 250	177 886	105 430	104 899	100 862	102 128	104 755	102 838	106 053	81 300	91 752	93 776	92 571

Etat des dépenses de personnels par centre de coût (hors Etat et cours complémentaires) - Année 2012

Tableau 2-5

Centre de coût	Type agent	Total 2012	janvier	février	mars	avril	mai	juin	juillet	août	septembre	octobre	novembre	décembre	
IEEA	Titulaire	220		220											
	CONTR BIATOSS CDD A	17 965										8 251	4 857	4 857	
	CONTR BIATOSS CDD C	15 852		4 376	2 200				9 275						
Total IEEA		34 036		4 596	2 200				9 275			8 251	4 857	4 857	
IUT	Titulaire	680	37	584	59										
	CONTR BIATOSS CDD B	9 689						4 903	2 812	1 974					
	CONTR BIATOSS CDD C	150 375	12 413	16 774	13 312	11 892	12 630	12 850	14 209	13 339	4	26 387	9 237	7 329	
	CONTR BIATOSS CDI A	37 197	2 960	2 960	3 464	4 637	3 631	1 777	2 938	2 987	2 960	2 960	2 962	2 962	
	CONTR BIATOSS CDI B	32 637	2 645	2 713	2 645	2 645	2 645	2 645	2 645	2 645	2 645	2 506	3 615	2 647	
	CONTR BIATOSS CDI C	21 316	1 141	1 060	1 060	1 060	1 060	1 060	1 160	1 079	1 079	5 235	3 160	3 160	
	CONTRACTUEL ETUDIANT	10 854									7 263	1 816	1 775		
	VACATAIRE	50 909	9 258		15 003	3 721	8 789	-	1 779	6 113	8 492	64			1 249
	Gagés Formation Continue	50 256	3 951	3 951	3 951	3 951	3 951	3 951	3 951	3 951	4 646	5 476	4 265	4 108	4 108
Total IUT		363 912	32 404	28 042	39 493	27 906	32 705	25 406	33 827	35 160	19 490	43 169	24 856	21 454	
Mathématiques	Titulaire	110	9	101											
	CONTRACTUEL ETUDIANT	1 140										901	239		
Total Mathématiques		1 250	9	101								901	239		
Physique	Titulaire	110	9	101											
	VACATAIRE	2 764	2 764												
Total Physique		2 874	2 773	101											
Recherche	CONTR BIATOSS CDD A	1 730 227	144 757	147 986	120 169	132 411	140 229	159 178	120 931	139 956	120 716	147 494	195 739	160 661	
	CONTR BIATOSS CDD B	197 512	13 247	15 223	19 315	17 174	22 945	18 307	18 757	16 228	16 971	15 791	7 320	16 235	
	CONTR BIATOSS CDD C	17 944	1 941	1 873	3 636	2 088	1 894	854	854	854			1 975	1 975	
	CONTR BIATOSS CDI A	37 959					10 279	3 953	3 953	3 953	3 953	3 953	3 956	3 956	
	CONTR BIATOSS CDI B	29 961	2 521	2 198	2 198	2 198	2 198	2 198	2 521	2 286	2 198	2 198	3 623	3 623	
	CONTR BIATOSS CDI C	7 396							1 040	1 141	1 060	1 038	1 038	1 039	
	CONTRACTUEL ETUDIANT	4 738	272	233	413	413	413	552	413	1 822	207				
	VACATAIRE	5 014						879					2 087	896	1 153
	CONTRACT. DOCTORANT	391 490	30 080	41 431	31 870	31 831	37 191	34 530	32 168	32 168	32 167	23 978	27 714	36 362	
Total Recherche		2 422 241	192 818	208 944	177 602	186 115	215 150	221 491	180 739	198 327	177 250	196 539	242 263	225 004	
SAIC	Titulaire (dont prime brevet)	55 269	47 970							1 896	3 849	833	60	180	
	CONTR BIATOSS CDD A (dont prime brevet)	1 245 484	112 263	99 408	101 141	91 987	106 270	89 767	91 623	102 392	89 216	107 594	132 260	121 565	
	CONTR BIATOSS CDD B	62 848	4 100	7 070	4 696	4 696	5 235	4 495	4 510	4 426	8 506	4 594	5 947	4 572	
	CONTR BIATOSS CDD C	8 076	739	1 154	577	577	577	577						3 876	
	CONTR BIATOSS CDI A	86 183	16 805	5 797	5 596	5 596	5 596	5 596	5 596	5 596	5 596	5 596	9 407	9 407	
	CONTRACTUEL ETUDIANT	5 166											5 166		
	VACATAIRE	31 116	7 308	2 025		1 470	2 686	6 159	2 347	2 680	2 879	755	858	1 949	
	CONTRACT. DOCTORANT (dont prime brevet)	78 784	5 670	5 670	4 756	7 025	7 025	7 025	7 152	7 028	7 027	2 263	6 804	11 338	
	INDEMNITAIRE	99 005	8 695	8 451	5 683	12 929	6 703	10 987	5 532	6 963	8 101	7 984	9 441	7 537	
Total SAIC		1 671 930	203 550	129 575	122 448	124 280	134 093	124 606	118 656	132 933	122 158	134 010	164 896	160 724	
SCAS	CONTR BIATOSS CDD A	71		71											
Total SCAS		71		71											
SCD	Titulaire	120	10	110											
Total SCD		120	10	110											
Sciences de la Terre	Titulaire	110	9	101											
Total Sciences de la Terre		110	9	101											
Sciences Economiques et Sociales	CONTRACTUEL ETUDIANT	1 955					276		552				1 127		
	Titulaire	110	9	101											
Total Sciences Economiques et Sociales		2 065	9	101			276		552				1 127		
SUAPS	CONTRACTUEL ETUDIANT	12 682	2 798		1 229	2 808	2 589	2 168	925	166					
	Titulaire	110		1 100	-	792	-	198							
Total SUAPS		12 792	2 798	1 100	437	2 610	2 589	2 168	925	166					

Etat des dépenses de personnels par centre de coût (hors Etat et cours complémentaires) - Année 2012

Tableau 2-5

Centre de coût	Type agent	Total 2012	janvier	février	mars	avril	mai	juin	juillet	août	septembre	octobre	novembre	décembre	
SUDES	Titulaire	15 884								6 811			9 074		
	CONTR BIATOSS CDD A	308 339	29 354	27 810	25 309	20 838	32 434	26 618	24 461	24 869	21 026	18 203	33 243	24 174	
	CONTR BIATOSS CDD C	13 394										7 966	2 714	2 714	
	CONTR BIATOSS CDI A	286 730	23 189	22 402	24 569	23 287	23 246	23 228	23 246	25 663	23 097	23 246	25 953	25 604	
	CONTR BIATOSS CDI B	134 947	11 453	11 131	11 131	11 131	11 131	11 131	11 453	11 131	11 131	10 240	13 051	10 833	
	CONTR BIATOSS CDI C	25 526	2 186	2 025	2 025	2 025	2 025	2 025	2 224	2 063	2 063	2 063	2 737	2 064	
	CONTRACTUEL ETUDIANT	4 785		373	1 919		1 408		663					423	
	VACATAIRE	2 415					879							1 537	
	Gagés Formation Continue	295 571	23 890	25 518	24 250	24 190	24 364	24 407	24 245	24 407	24 407	24 407	24 407	26 942	24 544
	Gagés Ressources Propres	375 990	30 505	30 443	31 079	30 832	32 464	30 304	30 838	30 677	30 834	30 708	30 708	35 188	32 118
Total SUDES		1 463 580	120 578	119 700	120 282	112 304	127 951	117 713	117 130	125 620	112 558	116 832	150 861	122 051	
SIE CNLESR	CONTR BIATOSS CDD A	188 941	15 758	15 758	11 351	20 207	15 779	15 779	15 779	15 779	15 779	15 779	15 402	15 790	
Total SIE CNLESR		188 941	15 758	15 758	11 351	20 207	15 779	15 779	15 779	15 779	15 779	15 779	15 402	15 790	
SIE UNICIEL	CONTR BIATOSS CDD A	71 992	5 945	5 945	5 945	5 945	5 945	5 945	6 590	5 945	5 945	5 945	5 949	5 949	
	CONTRACTUEL ETUDIANT	1 739						345	345	345	704				
	VACATAIRE	188				188									
Total SIE UNICIEL		73 920	5 945	5 945	5 945	6 133	5 945	6 290	6 935	6 290	6 649	5 945	5 949	5 949	
TICE	CONTR BIATOSS CDD A	105 334	9 750	9 707	9 728	9 618	9 815	9 728	10 470	9 728	6 864	6 770	6 578	6 578	
	CONTR BIATOSS CDD B	18 060	1 172	1 172	1 172	1 172	1 172	1 172	1 172	1 172	2 131	2 210	2 171	2 171	
	CONTR BIATOSS CDI A	11 365										5 693	2 836	2 836	
	CONTRACTUEL ETUDIANT	127 168	25 521	11 029	17 516	15 481	21 305	10 541	11 404	8 493			5 879		
	Titulaire	110		110											
VACATAIRE	334											334			
Total TICE		262 371	36 443	22 018	28 416	26 271	32 292	21 441	23 046	19 394	8 995	14 673	17 798	11 585	
Vie Etudiante	CONTRACTUEL ETUDIANT	43 817	6 167	2 534	6 332	4 232	5 122	5 022	4 874	3 106	3 490	1 171	1 597	169	
	VACATAIRE	38 933	5 751	4 254	4 769	2 069	8 445	4 379	5 704	2 343	377	446	115	282	
Total Vie Etudiante		82 750	11 919	6 788	11 101	6 301	13 567	9 401	10 577	5 450	3 866	1 617	1 712	451	
Station marine de Wimereux	CONTR BIATOSS CDD C	13 752	1 109	1 207	1 207	1 207	1 207	1 088	1 261	1 203	1 229	1 229	1 230	574	
	Titulaire	184		97	87										
Total Station marine de Wimereux		13 936	1 109	1 304	1 294	1 207	1 207	1 088	1 261	1 203	1 229	1 229	1 230	574	
Services centraux		15 640 056	1 286 847	1 270 259	1 523 848	1 196 261	1 170 830	1 557 940	1 213 607	1 178 213	1 309 261	1 057 111	1 397 051	1 478 829	
Total Services centraux		15 640 056	1 286 847	1 270 259	1 523 848	1 196 261	1 170 830	1 557 940	1 213 607	1 178 213	1 309 261	1 057 111	1 397 051	1 478 829	

Conseil d'administration du 24 mai 2013

Analyse de l'évolution de la Masse Salariale exercices 2011 – 2012

3 - Bilan des ETP 2011 et 2012

Tableau 3-1 - par type d'agent et par nature de financement 2011

Tableau 3-2 - par type d'agent et par nature de financement 2012

Nota : ETPT : équivalent temps plein travaillé

ETP : équivalent temps plein

Il s'agit d'unités de compte utilisées pour dénombrer les emplois.

Bilan des ETP sur l'année

2011 par type d'agent	Janvier	Février	Mars	Avril	Mai	Juin	Juillet	Août	Septembre	Octobre	Novembre	Décembre	Moyenne annuelle
Enseignants chercheurs titulaires	995,7	995,4	992,4	990,4	989,4	986,4	986,4	985,4	1008,1	1000,1	998,1	998,6	993,9
Enseignants 2nd degré et ENSAM titulaires	175,2	172,2	172,2	172,2	172,2	171,2	172,2	172,2	173,2	172,2	172,2	172,7	172,5
Enseignants contractuels (ATER, Lecteurs, Allocataires recherche, Doctorants, Associés, Invités)	358,5	358,8	357,3	353,8	363,0	362,5	351,5	341,5	298,5	353,0	355,3	356,3	350,8
Biatoss titulaires (y compris gagés)	871,0	869,0	863,7	861,2	857,4	852,3	848,8	848,9	860,6	860,7	859,4	860,0	859,4
Biatoss contractuels (y compris sur ressources propres et financés)	342,2	347,4	354,4	355,2	363,9	368,9	367,6	344,6	354,8	364,4	369,6	364,6	358,1
TOTAL	2742,6	2742,7	2740,0	2732,8	2745,9	2741,3	2726,5	2692,6	2695,2	2750,4	2754,6	2752,2	2734,7

2011 par budget et type d'agent	Janvier	Février	Mars	Avril	Mai	Juin	Juillet	Août	Septembre	Octobre	Novembre	Décembre	Moyenne annuelle
ex titre 2													
Enseignants chercheurs titulaires	995,7	995,4	992,4	990,4	989,4	986,4	986,4	985,4	1008,1	1000,1	998,1	998,6	993,9
Enseignants 2nd degré et ENSAM titulaires	175,2	172,2	172,2	172,2	172,2	171,2	172,2	172,2	173,2	172,2	172,2	172,7	172,5
Enseignants contractuels (ATER, Allocataires recherche, Associés, Invités)	156,5	156,8	156,3	151,8	161,0	160,5	149,5	140,5	112,5	72,0	73,8	73,8	130,4
Biatoss titulaires	770,9	768,9	763,4	763,4	760,6	755,5	752,5	752,8	772,2	773,6	773,1	773,7	765,1
Biatoss contractuels	57,3	61,8	62,8	63,8	67,7	70,4	72,5	57,0	63,1	68,6	71,2	70,2	65,5
Sous total ex titre 2	2155,6	2155,1	2147,1	2141,6	2150,9	2144,0	2133,1	2107,9	2129,1	2086,5	2088,4	2089,0	2127,3
Gagés													
Biatoss titulaires	100,1	100,1	100,3	97,8	96,8	96,8	96,3	96,1	88,4	87,1	86,3	86,3	94,4
Biatoss contractuels	3,0	3,0	3,0	3,0	3,0	3,0	3,0	3,0	3,0	3,0	3,0	3,0	3,0
Sous total gagés	103,1	103,1	103,3	100,8	99,8	99,8	99,3	99,1	91,4	90,1	89,3	89,3	97,4
ex titre 3													
Enseignants contractuels (ATER, Lecteurs, Doctorants)	175,0	175,0	174,0	174,0	174,0	174,0	174,0	173,0	158,0	229,0	229,5	230,5	186,7
Biatoss contractuels			1,0	2,5	2,5	2,5	2,0	2,0	8,8	6,8	8,3	6,5	3,6
Sous total ex titre 3	175,0	175,0	175,0	176,5	176,5	176,5	176,0	175,0	166,8	235,8	237,8	237,0	190,2
Ressources propres													
Enseignants contractuels (Doctorants)	27,0	27,0	27,0	28,0	28,0	28,0	28,0	28,0	28,0	52,0	52,0	52,0	33,8
Biatoss contractuels	281,9	282,6	287,6	285,9	290,7	293,0	290,1	282,6	279,9	286,0	287,1	284,9	286,0
Sous total ressources propres	308,9	309,6	314,6	313,9	318,7	321,0	318,1	310,6	307,9	338,0	339,1	336,9	319,8
TOTAL	2742,6	2742,7	2740,0	2732,8	2745,9	2741,3	2726,5	2692,6	2695,2	2750,4	2754,6	2752,2	2734,7

Bilan des ETP sur l'année

2012 par type d'agent	Janvier	Février	Mars	Avril	Mai	Juin	Juillet	Août	Septembre	Octobre	Novembre	Décembre	Moyenne annuelle
Enseignants chercheurs titulaires	996,2	996,2	996,2	996,2	996,2	995,2	995,2	995,2	1015,4	1012,4	1011,4	1011,4	1001,4
Enseignants 2nd degré et ENSAM titulaires	172,7	172,7	172,7	172,7	172,7	172,7	172,7	171,7	177,3	175,3	175,3	175,3	173,7
Enseignants contractuels (ATER, Lecteurs, Doctorants, Associés, Invités)	364,3	365,3	367,3	372,8	370,3	382,3	359,8	350,8	304,5	344,0	353,6	355,0	357,5
Biatoss titulaires (y compris gagés)	860,5	855,2	854,7	852,2	849,7	849,2	849,2	850,0	848,6	861,3	859,6	859,3	854,1
Biatoss contractuels (y compris sur ressources propres et financés)	373,8	380,9	380,7	384,7	379,7	379,5	373,7	361,7	366,6	392,1	391,9	379,4	378,7
TOTAL	2767,5	2770,3	2771,6	2778,6	2768,6	2778,9	2750,6	2729,4	2712,4	2785,1	2791,8	2780,4	2765,4

2012 par budget et type d'agent	Janvier	Février	Mars	Avril	Mai	Juin	Juillet	Août	Septembre	Octobre	Novembre	Décembre	Moyenne annuelle
ex titre 2													
Enseignants chercheurs titulaires	996,2	996,2	996,2	996,2	996,2	995,2	995,2	995,2	1015,4	1012,4	1011,4	1011,4	1001,4
Enseignants 2nd degré et ENSAM titulaires	172,7	172,7	172,7	172,7	172,7	172,7	172,7	171,7	177,3	175,3	175,3	175,3	173,7
Enseignants contractuels (ATER, Associés, Invités)	81,8	84,8	85,8	90,3	87,8	100,8	83,3	74,3	43,0	62,5	65,0	66,0	77,1
Biatoss titulaires	775,2	770,9	770,4	767,9	765,4	765,4	765,4	766,2	765,6	778,1	776,4	776,3	770,3
Biatoss contractuels	68,3	69,8	69,8	70,3	71,3	77,3	78,3	66,8	60,8	59,3	61,8	60,2	67,8
Sous total ex titre 2	2094,2	2094,4	2094,9	2097,4	2093,4	2111,4	2094,9	2074,2	2062,1	2087,6	2089,9	2089,2	2090,3
Gagés													
Biatoss titulaires	85,3	84,3	84,3	84,3	84,3	83,8	83,8	83,8	83,0	83,2	83,2	83,0	83,9
Biatoss contractuels	3,0	3,0	2,0	2,0	2,0	2,0	2,0	2,0	3,0	3,0	2,0	2,0	2,3
Sous total gagés	88,3	87,3	86,3	86,3	86,3	85,8	85,8	85,8	86,0	86,2	85,2	85,0	86,2
ex titre 3													
Enseignants contractuels (ATER, Lecteurs, Doctorants)	242,0	240,0	240,8	240,8	240,8	239,8	235,8	235,8	220,8	232,3	238,3	239,8	237,2
Biatoss contractuels (sur postes compensation Biatoss)	5,0	5,0	5,0	6,0	8,5	34,3	34,3	35,3	35,5	36,0	36,0	35,5	23,0
Biatoss contractuels (Suppléances)	9,5	9,3	8,8	10,3	9,8	10,8	8,8	7,8	12,3	12,8	12,3	8,8	10,1
Sous total ex titre 3	256,5	254,3	254,6	257,1	259,1	284,9	278,9	278,9	268,6	281,1	286,6	284,1	270,4
Ressources propres													
Enseignants contractuels (Doctorants)	40,5	40,5	40,8	41,8	41,8	41,8	40,8	40,8	40,8	49,3	50,3	49,3	43,2
Biatoss contractuels	288,0	293,8	295,1	296,1	288,1	255,1	250,3	249,8	255,0	281,0	279,8	272,9	275,4
Sous total ressources propres	328,5	334,3	335,9	337,9	329,9	296,9	291,1	290,6	295,8	330,3	330,1	322,2	318,6
TOTAL	2767,5	2770,3	2771,6	2778,6	2768,6	2778,9	2750,6	2729,4	2712,4	2785,1	2791,7	2780,4	2765,4

Conseil d'administration du 24 mai 2013

Analyse de l'évolution de la Masse Salariale exercices 2011 – 2012

4 - Consommation des heures complémentaires

Tableau 4-1 - Évolution de la consommation des heures complémentaires par mois depuis 2010

Tableau 4-2 – Etat de consommation des heures complémentaires – Détail 2011

Tableau 4-3 – Etat de consommation des heures complémentaires – Détail 2012

Nota : ETPT : équivalent temps plein travaillé

ETP : équivalent temps plein

Il s'agit d'unités de compte utilisées pour dénombrer les emplois.

Evolution de la consommation des heures complémentaires depuis 2010

Tableau 4-1

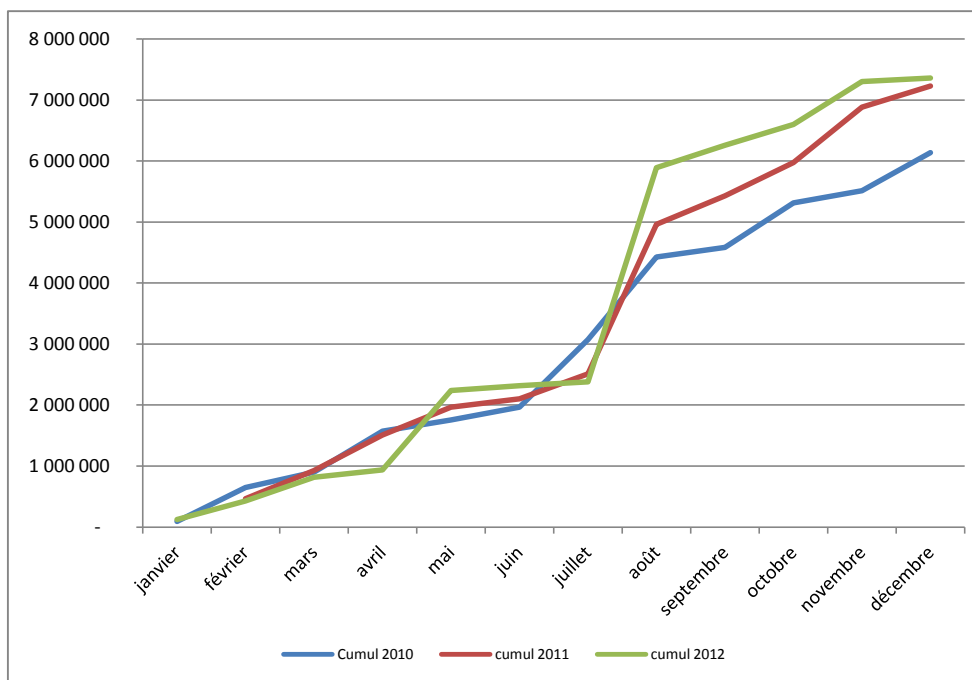
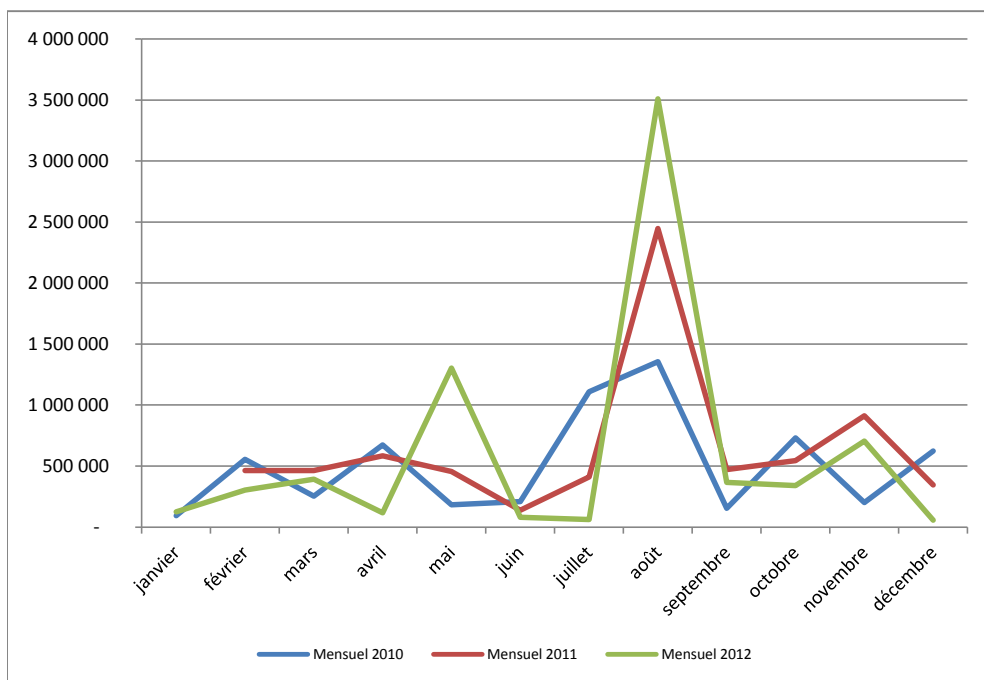
	janvier	février	mars	avril	mai	juin	juillet	août	septembre	octobre	novembre	décembre
Mensuel 2010	92 213	555 733	254 447	672 166	182 130	209 337	1 107 689	1 354 743	153 683	730 305	202 162	623 386
Cumul 2010	92 213	647 947	902 394	1 574 560	1 756 691	1 966 028	3 073 717	4 428 460	4 582 143	5 312 447	5 514 609	6 137 996
Mensuel 2011		463 655	463 276	584 227	455 097	137 912	410 101	2 445 899	469 912	544 956	910 898	346 085
cumul 2011		463 655	926 931	1 511 158	1 966 255	2 104 168	2 514 269	4 960 167	5 430 079	5 975 036	6 885 934	7 232 019
Mensuel 2012	124 289	302 418	392 083	116 650	1 302 204	79 703	62 918	3 510 428	366 706	340 196	704 938	57 694
cumul 2012	124 289	426 707	818 790	935 440	2 237 643	2 317 346	2 380 264	5 890 692	6 257 398	6 597 594	7 302 531	7 360 225

Ecart mensuel 2011/2010	- 92 213	- 92 078	208 829	- 87 940	272 967	- 71 425	- 697 588	1 091 156	316 229	- 185 348	708 736	- 277 301
Ecart cumul 2011/2010	- 92 213	- 184 292	24 537	- 63 403	209 565	138 140	- 559 448	531 707	847 937	662 588	1 371 325	1 094 024

17,82%

Ecart mensuel 2012/2011	124 289	- 161 237	- 71 193	- 467 577	847 106	- 58 210	- 347 183	1 064 530	- 103 206	- 204 761	- 205 961	- 288 391
Ecart cumul 2012/2011	124 289	- 36 948	- 108 141	- 575 718	271 388	213 178	- 134 005	930 525	827 319	622 558	416 597	128 206

1,77%



Etat de consommation des heures complémentaires - Année 2011

Tableau 4-2

Cumul 2011																									
Composante	Budget propre FA			Budget propre FC			Budget propre FI			Chaires vacantes			FA dotation ou éch. de serv.			FC dotation ou éch. de serv.			FI dotation ou éch. de serv.			TOTAL			
	Montant Brut	Charges	Nbre heures	Montant Brut	Charges	Nbre heures	Montant Brut	Charges	Nbre heures	Montant Brut	Charges	Nbre heures	Montant Brut	Charges	Nbre heures	Montant Brut	Charges	Nbre heures	Montant Brut	Charges	Nbre heures	Montant Brut	Charges	Montant chargé	Nbre heures
Biologie							1840,95		45,00										287005,24	12048,17	7024,75	288846,19	12048,17	300894,36	7069,75
Chimie																			167744,38	11981,72	3833,75	167744,38	11981,72	179726,10	3833,75
CIES							3681,90		90,00													3681,90		3681,90	90,00
CUEEP				254044,06	46550,38	8701,40													135729,17	11584,37	3317,75	389773,23	58134,75	447907,98	12019,15
EPU de Lille				23255,81		517,50							98509,46	5759,29	2222,00				579526,24	45842,05	12841,75	701291,51	51601,34	752892,85	15581,25
Formation							1881,86	520,43	46,00										1431,85		35,00	3313,71	520,43	3834,14	81,00
Géographie																			96275,25	10263,02	2351,50	96275,25	10263,02	106538,27	2351,50
I.A.E.	221771,93	18164,69	5421,25	175428,47	14893,02	4288,87										610,50	168,55	15,00	720538,71	103338,89	17622,65	1118349,61	136565,15	1254914,76	27347,77
IEEA							3190,98		78,00	407,00		10,00				490,92	135,54	12,00	336273,69	28671,83	8223,25	340362,59	28807,37	369169,96	8323,25
IUT A	144587,60	9071,08	3743,75	107096,10	9046,20	2618,00	78646,46	9383,31	1915,00										1289411,09	118240,21	33927,75	1619741,25	145740,80	1765482,05	42204,50
Mathématiques																			105512,29	2470,18	2580,00	105512,29	2470,18	107982,47	2580,00
Physique																			74293,30	8205,13	1562,50	74293,30	8205,13	82498,43	1562,50
Recherche																			6670,35	2292,63	109,00	6670,35	2292,63	8962,98	109,00
S.E.S.																			765923,39	102313,37	18729,50	765923,39	102313,37	868236,76	18729,50
Sciences Terre																			73526,87	3588,89	1683,50	73526,87	3588,89	77115,76	1683,50
Services centraux							2044,45		50,00													2044,45		2044,45	50,00
SCAS				856,59		21,00	1145,48		28,00													2002,07		2002,07	49,00
SUAIO							818,20	225,89	20,00													818,20	225,89	1044,09	20,00
SUAPS										23564,16		576,00							52405,39	235,60	1289,00	75969,55	235,60	76205,15	1865,00
SUDES				189334,44	25681,48	4127,00	4172,82	74,62	102,00													193507,26	25756,10	219263,36	4229,00
SUP							107000,10	30074,00	2615,50				17182,21	668,04	420,00				384805,27	49270,54	9279,75	508987,58	80012,59	589000,17	12315,25
TICE																			10878,71	312,62	266,00	10878,71	312,62	11191,33	266,00
Vie Etudiante							1429,96		35,00													1429,96		1429,96	35,00
TOTAL	366359,53	27235,77	9165,00	750015,47	96171,08	20273,77	205853,16	40278,25	5024,50	23971,16	586,00	115691,67	6427,33	2642,00	1101,42	304,09	27,00	5087951,19	510659,22	124677,40	6550943,60	681075,74	7232019,34	162395,67	

Etat de consommation des heures complémentaires - Année 2012

Tableau 4-3

Cumul 2012																											
Composante	Budget propre FA			Budget propre FC			Budget propre FI			Total chargé budget propre	FA dotation ou éch. de serv.			FC dotation ou éch. de serv.			FI dotation ou éch. de serv.			Total chargé dotation	TOTAL						
	Montant Brut	Charges	Nbre heures	Montant Brut	Charges	Nbre heures	Montant Brut	Charges	Nbre heures		Montant Brut	Charges	Nbre heures	Montant Brut	Charges	Nbre heures	Montant Brut	Charges	Nbre heures		Montant Brut	Charges	Montant chargé	Nbre heures			
Biologie																			282876	14493	6917,47	297369	282876	14493	297369	6917,47	
Chimie										3463		84,64							140914	13990	3447,00	158367	144377	13990	158367	3531,64	
CUEEP				233604	50402	7501,35				284006									150948	14062	3689,75	165010	384552	64464	449016	11191,10	
EPU de Lille				10800		264,00				10800	76860	5428	1878,75						637286	52825	15579,76	772399	724946	58253	783199	17722,51	
Formation																			9941	2921	243,00	12862	9941	2921	12862	243,00	
Géographie							19944		487,50	19944									93911	9576	2295,55	103487	113855	9576	123430	2783,05	
I.A.E.	269822	27869	6595,50	158312	20863	3869,75	37995	9833	928,75	524694	35275	9163	862,25	61631	733	1506,50	624189	88555	15258,01	819545	1187224	157016	1344239	29020,77			
IEEA														10074	2971	246,25	333719	24885	8157,39	371649	343793	27856	371649	343793	27856	371649	8403,64
IUT A	110423	8864	2699,16	127660	12982	3120,50	993915	77462	24288,31	1331306	80193	4596	1968,40				373256	61769	9164,20	519814	1685446	165674	1851120	41240,58			
Mathématiques							1023		25,00	1023								155642	6718	3804,50	162361	156665	6718	163383	3829,50		
Physique							7896	709	193,00	8605								94236	8595	2299,50	102831	102132	9305	111436	2492,50		
Recherche							2720	193	63,00	2914								1779	640	29,00	2420	4500	834	5333	92,00		
S.E.S.														2761	926	67,50	745318	104631	18218,76	853637	748080	105557	853637	748080	105557	853637	18286,26
Sciences Terre																		91972	13825	2246,16	105797	91972	13825	105797	2246,16		
Services centraux							1718		42,00	1718													1718		1718	42,00	
Scolarité							368		9,00	368													368		368	9,00	
SUAPS							49951	118	1221,00	50069							7149	118	174,75	7267	57100	236	57337	1395,75			
SUDES				118871	17659	2610,75	1227		30,00	137757				2536	331	62,00				2867	122635	17990	140625	2702,75			
SUP							68821	16861	1682,25	85682	5114	680	125,00	4500		110,00	395498	34456	9667,50	440247	473932	51997	525929	11584,75			
TICE							2673	739	65,50	3412													2673	739	3412	65,50	
TOTAL	380245	36734	9294,66	649247	101906	17366,35	1188251	105915	29035,31	2462298	200904	19866	4919,04	81503	4962	1992,25	4138634	452059	101192,31	4897928	6638784	721441	7360225	163799,94			

Conseil d'administration du 24 mai 2013

Analyse de l'évolution de la Masse Salariale exercices 2011 – 2012

5 - Évolution des contrats BIATSS 2009 à 2012

Tableau 5 - en ETPT et nombre d'agents

Nota : ETPT : équivalent temps plein travaillé

ETP : équivalent temps plein

Il s'agit d'unités de compte utilisées pour dénombrer les emplois.

Contrats Biatts (hors contrats étudiants et vacataires)

Type de contrat	Contrat	Catégorie	janv-09		déc-09		janv-10		déc-10		janv-11		déc-11		janv-12		oct-12		
			ETPT	Nb agts	ETPT	Nb agts	ETPT	Nb agts	ETPT	Nb agts	ETPT	Nb agts	ETPT	Nb agts	ETPT	Nb agts	ETPT	Nb agts	ETPT
Pérenne	CDI	A	33,8	35,0	37,6	41,0	39,2	43,0	41,7	45,0	39,7	43,0	43,6	48,0	45,9	50,0	52,9	58,0	
		B	21,9	25,0	33,6	36,0	34,6	37,0	36,1	38,0	36,3	39,0	38,7	41,0	34,5	38,0	37,4	44,0	
		C	7,0	7,0	20,0	21,0	19,0	20,0	15,7	17,0	16,7	18,0	17,2	18,0	17,2	18,0	28,9	32,0	
	S/Total CDI			62,7	67,0	91,2	98,0	92,8	100,0	93,5	100,0	92,7	100,0	99,5	107,0	97,6	106,0	119,2	134,0
	CDD pérenne (dispositif 2009)	B			8,2	9,0	8,2	9,0	5,5	7,0	6,2	7,0	4,7	5,0	5,2	6,0	2,5	3,0	
		C			38,2	41,0	37,2	40,0	33,0	37,0	32,0	36,0	33,2	38,0	32,5	38,0	20,7	22,0	
S/Total CDD pérennes			0,0	0,0	46,4	50,0	45,4	49,0	38,5	44,0	38,2	43,0	37,9	43,0	37,7	44,0	23,2	25,0	
S/total contrats pérennes			62,7	67,0	137,6	148,0	138,2	149,0	132,0	144,0	130,9	143,0	137,4	150,0	135,3	150,0	142,4	159,0	
Contrat hors recherche	CDD 'hors recherche'	A	28,1	32,0	45,8	49,0	48,2	52,0	67,7	71,0	68,7	74,0	63,6	68,0	68,2	72,0	61,0	64,0	
		B	38,4	45,0	11,5	15,0	10,8	14,0	15,5	17,0	16,2	18,0	18,4	21,0	16,7	18,0	18,0	18,0	
		C	98,4	116,0	40,6	46,0	37,5	44,0	44,8	51,0	41,0	48,0	54,9	61,0	60,9	68,0	66,0	72,0	
	Autre contrat*	C	9,0	9,0	9,0	9,0	9,5	10,0	11,3	12,0	10,5	11,0	8,0	8,0	8,6	10,0	6,8	8,0	
S/total autres contrats hors recherche			173,9	202,0	106,9	119,0	106,0	120,0	139,3	151,0	136,3	151,0	144,9	158,0	154,4	168,0	151,8	162,0	
Total contrats pérennes et hors recherche			236,6	269,0	244,5	267,0	244,2	269,0	271,3	295,0	267,2	294,0	282,2	308,0	289,7	318,0	294,2	321,0	
Contrat 'recherche'		A	82,1	83,0	98,6	102,0	95,3	97,0	72,5	75,0	67,0	69,0	76,8	78,0	76,1	80,0	93,5	95,0	
		B	6,4	7,0	11,9	12,0	9,3	10,0	10,8	11,0	8,6	10,0	10,8	12,0	9,7	11,0	12,8	13,0	
		C	4,8	6,0	2,4	4,0	2,4	5,0	4,1	6,0	1,8	3,0	1,4	3,0	0,3	1,0	2,3	3,0	
Total contrats recherche			93,3	96,0	112,9	118,0	106,9	112,0	87,4	92,0	77,4	82,0	89,0	93,0	86,1	92,0	108,6	111,0	
TOTAL			329,8	365,0	357,4	385,0	351,1	381,0	358,6	387,0	344,6	376,0	371,2	401,0	375,8	410,0	402,8	432,0	

* Autre contrat : Apprenti / contrats aidés/ PACTE/ Handicap

CDI : entre janvier et octobre 2012, l'évolution du nombre de CDI s'explique de la manière suivante :

- 1 départ

- mise en œuvre de la loi Sauvadet : transformation de 20 CDD pérennes, 7 CDD 'hors recherche' et 2 contrats 'recherche' en CDI

Contrat 'hors recherche' : ce type de contrat comprend les CDD sur budget propre des composantes, services communs et centraux ainsi que les CDD sur budget Etat et dotation DGSIP